

## Besætning 19

Afrapporteringsbesøg 09.10.2014 kl. 9.30-11.30

Deltagere: Ejere, Peter Møller (LMO) og Dorte Bossen (VFL, Kvæg)

Ved besøget drøftede vi følgende

### 1. Meget stor søgning blandt førstekalvskøer

Kan være et udtryk for at der ligger foderrester rester fra andre køer i robotten, som førstekalvskøerne er meget interesserede i. Det der får pilen til at pege på kraftfoder-rester er det forholdsvis høje kraftfoderniveau, hvor ældre højdende køer i gennemsnit får 6,7 kg kraftfoder. Forsøg viser jo tydeligt at fra 4 kg/ko/dag og opad der øges den udfodrede rest markant og det er de færreste steder man tildeler så høje mængder kraftfoder i gennemsnit. En anden ting der peger på at rester er et emne i denne besætning er den forholdsvis store spredning i malkningsintervaller hos førstekalvskøer i tidlig laktation, samtidig med en meget mere balanceret og ensartet søgning blandt ældre køer i tidlig laktation. Grundlæggende er kraftfoderniveauet blevet så højt at det framadrettet står i vejen for ydelsen; og derfor anbefales det at der flyttes kraftfoder fra robotterne ud på foderbordet.

### 2. Variation i malkningsfrekvens fra dag til dag

De ændringer der er i malkningsfrekvens fra dag til dag er større en den gennemsnitlige ændring i malkningsfrekvens over et år. Det bør overvejes om der kan skæres i arbejdsrutiner der foregår inde blandt køerne i et forsøg på at stabilisere malkningsfrekvensen.

### 3. Formodet ændring i rutiner hos 1.kalvskøer omkring 35 dage efter kælvning.

Førstekalvskøernes kurve for hentninger peger på en ændring i rutiner omkring 35 dage efter kælvning, som vi dog ikke umiddelbart kunne finde en god forklaring på.

Peter Møller følger op på besøget.

Hentekoopgørelserne på de følgende sider, er opgjort på perioden 01/04/14 til 01/06/14



Se 'European Agricultural Fund for Rural Development' (EAFRD)

| Første dag med AMS data | Sidste dag med AMS data | Første dag med hente data | Sidste dag med hente data | Antal hentninger registret ialt | Antal hentninger på køer med dobbelt løbenummer | Antal hentninger, der ikke går på plads |
|-------------------------|-------------------------|---------------------------|---------------------------|---------------------------------|---|---|
| 11APR14                 | 15SEP14                 | 11APR14                   | 30JUN14                   | 4925                            | 161   | 163                                     |

***Malkninger på hentede køer i pct. af malkninger***

| Laktation | Antal malkninger | Samlet andel af malkninger på hentede køer |
|-----------|------------------|--|
| 1. kalvs  | 31676            | 4,6  |
| Øvrige    | 55936            | 5,2  |

***Malkninger på hentede køer i pct. af malkninger afhængig af laktationsstadiet***

Laktation=1. kalvs

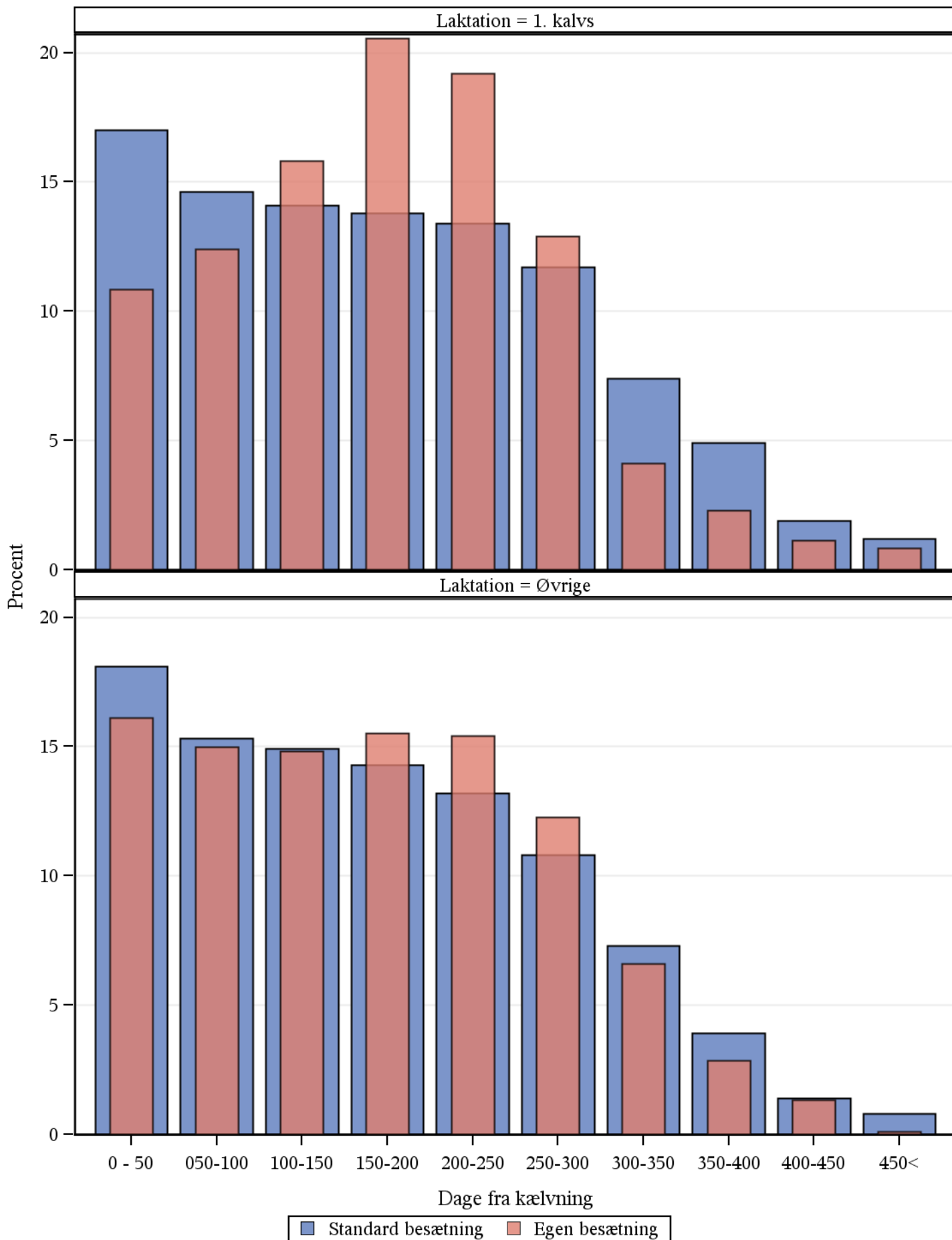
| Dage efter kælvning | Antal malkninger ialt | Samlet andel af malkninger på hentede køer |
|---------------------|-----------------------|--|
| 0 - 10              | 567                   | 65,6                                       |
| 10-20               | 797                   | 24,2                                       |
| 20-30               | 863                   | 9,5  |
| 30-120              | 8206                  | 4,5  |
| 120-150             | 4671                  | 0,9  |
| 150-180             | 5138                  | 0,8  |
| 180-210             | 4433                  | 0,9  |
| 210-240             | 2484                  | 1,5  |
| 240<                | 4517                  | 6,0  |

***Malkninger på hentede køer i pct. af malkninger afhængig af laktationsstadiet***

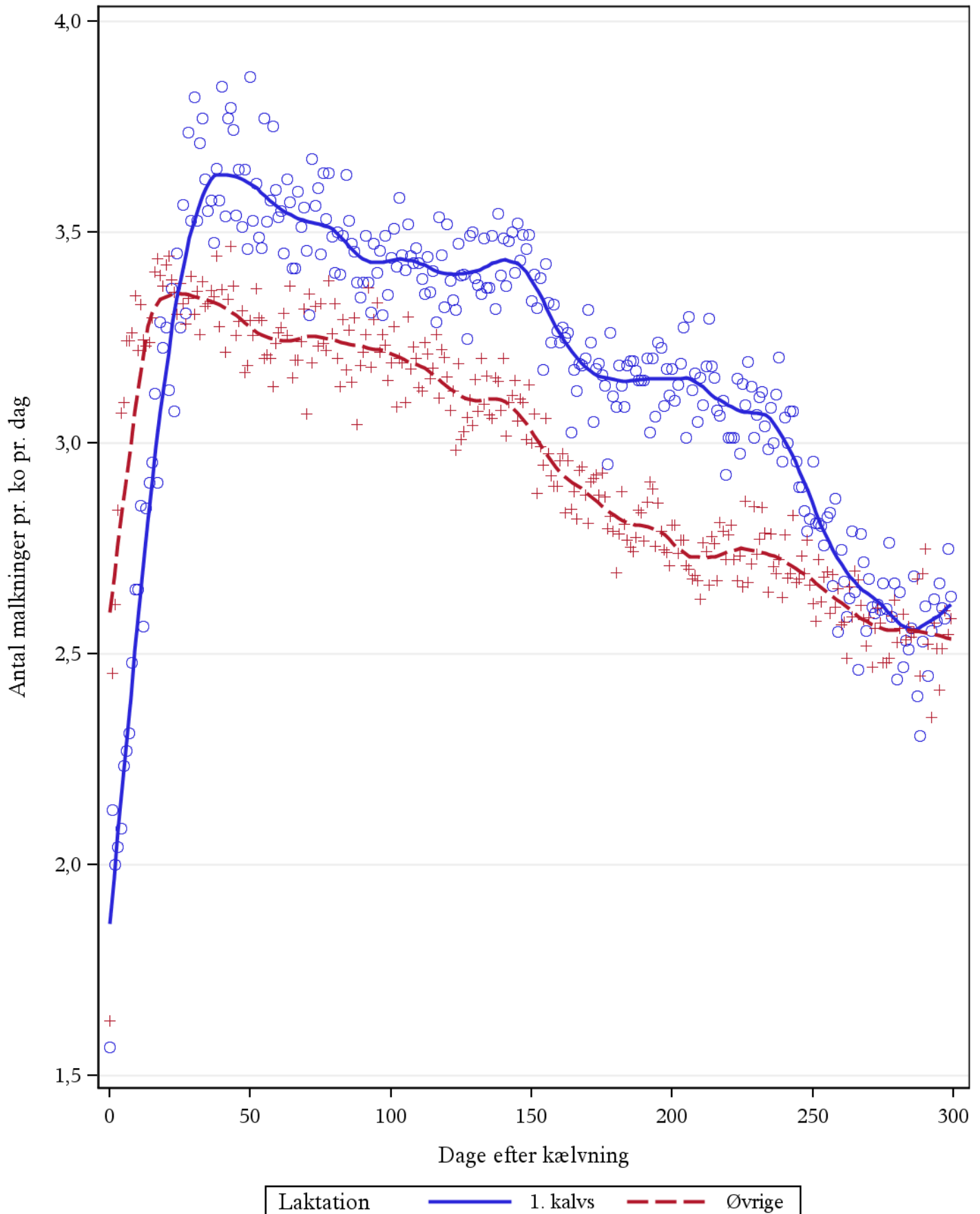
Laktation=Øvrige

| Dage efter kælvning | Antal malkninger ialt | Samlet andel af malkninger på hentede køer |
|---------------------|-----------------------|--|
| 0 - 10              | 2105                  | 10,6                                       |
| 10-20               | 2043                  | 3,3  |
| 20-30               | 2047                  | 3,1  |
| 30-120              | 15979                 | 3,2  |
| 120-150             | 6050                  | 3,0  |
| 150-180             | 6030                  | 3,1  |
| 180-210             | 5207                  | 6,2  |
| 210-240             | 4405                  | 6,6  |
| 240<                | 12070                 | 8,9  |

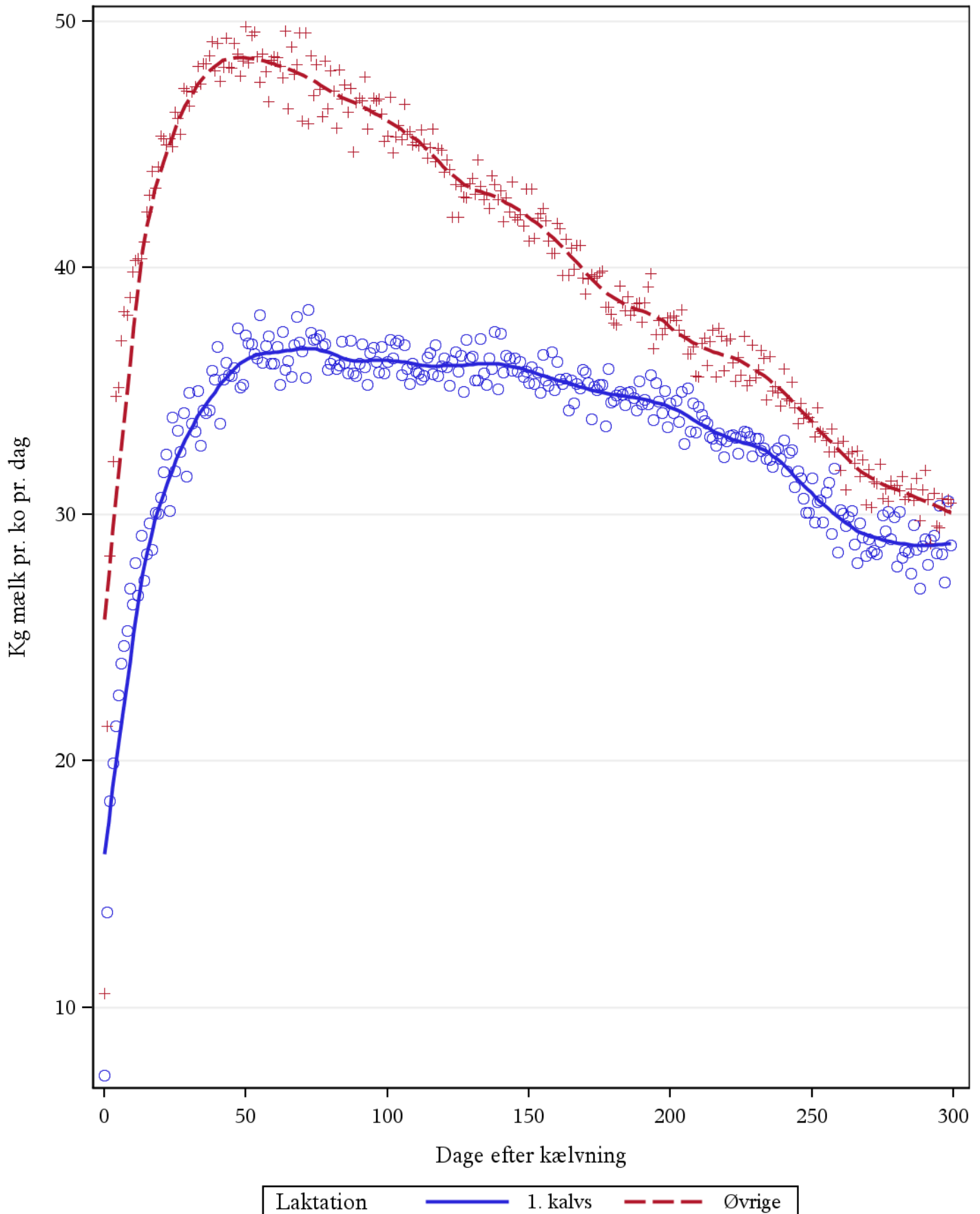
## Fordelingen af køerne gennem laktationen



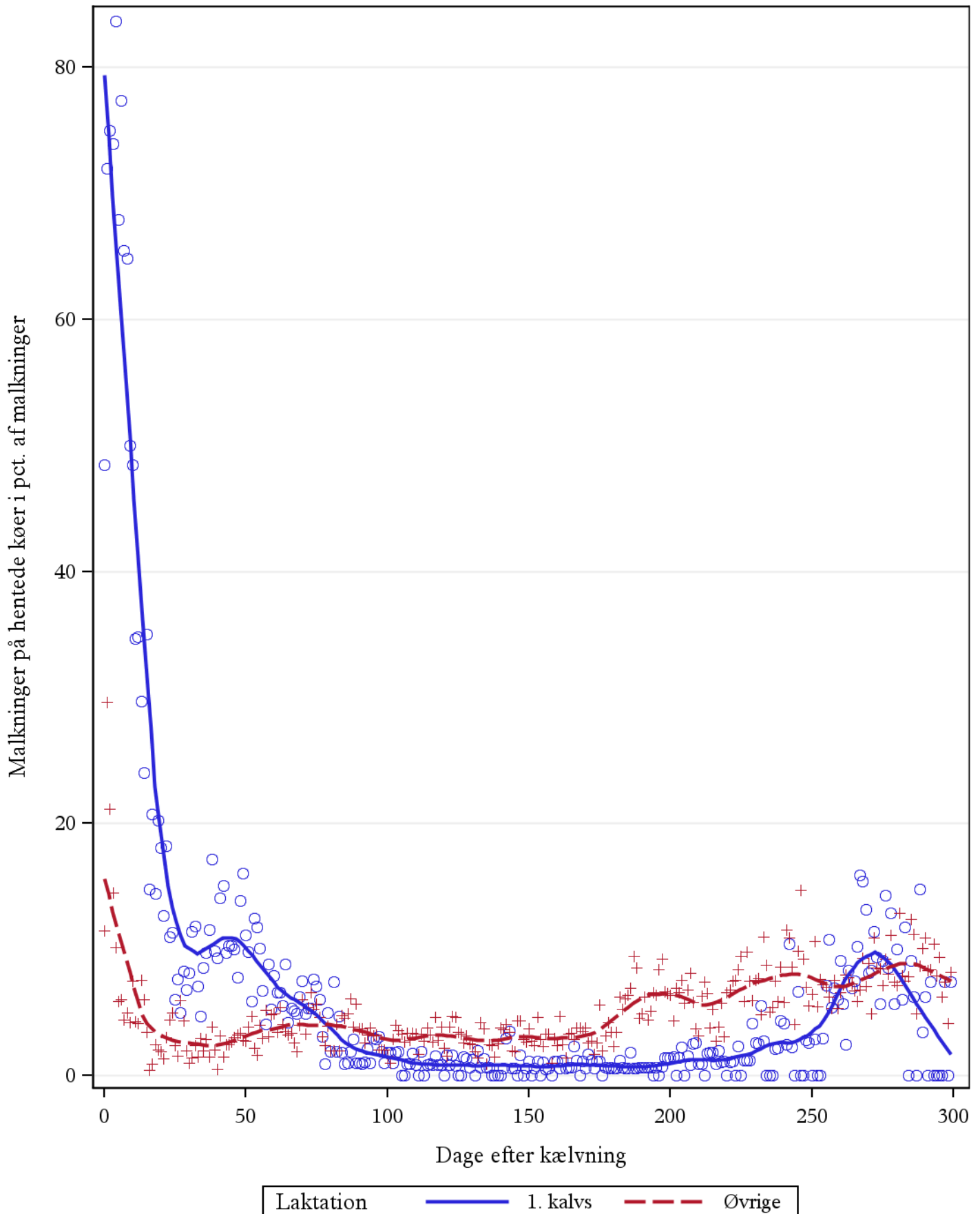
## Antal malkninger pr. ko pr. laktationsdag



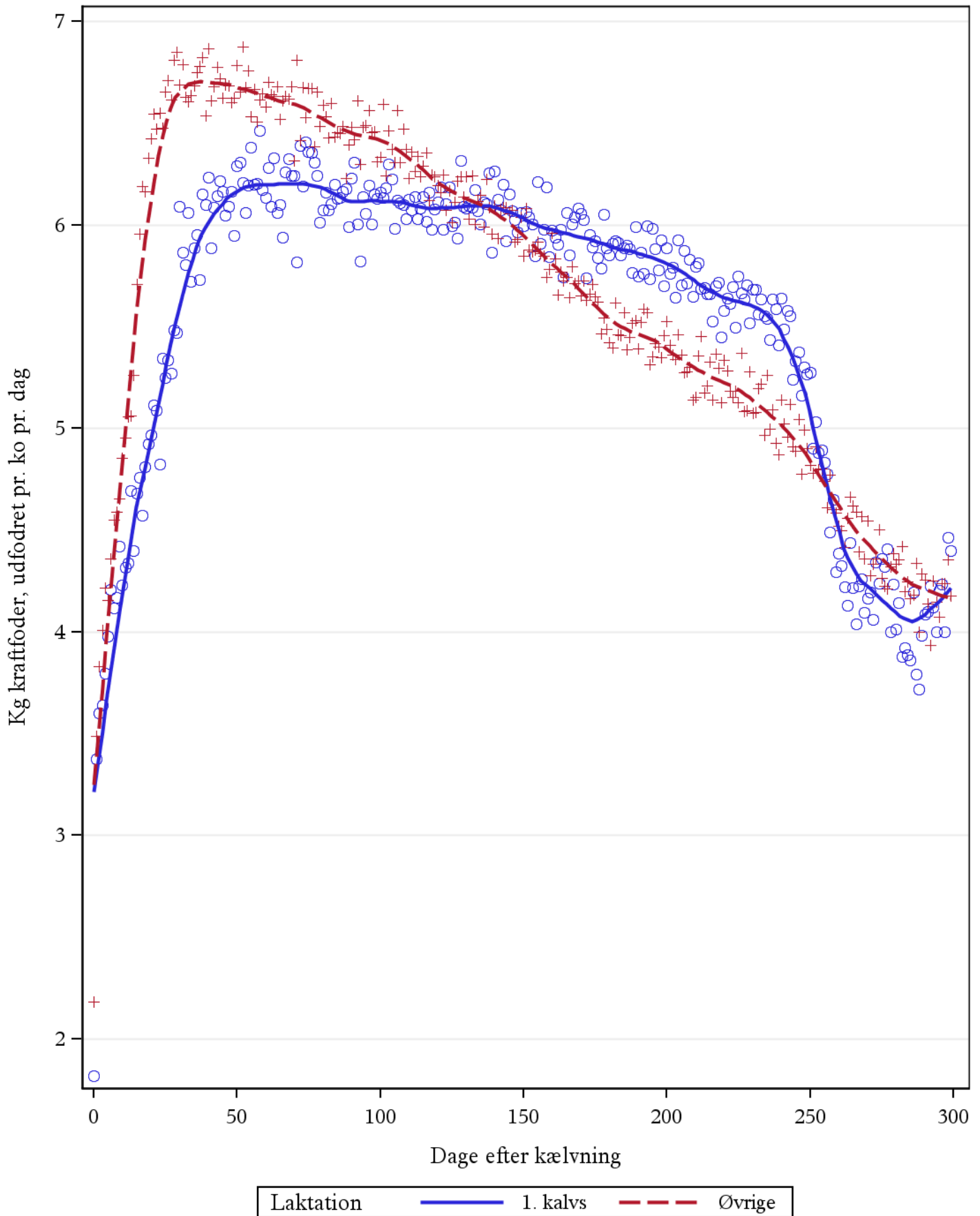
## Gennemsnitlig ydelse i kg mælk pr. ko pr.laktationsdag



## Andel hentede af malkninger gennem laktationen

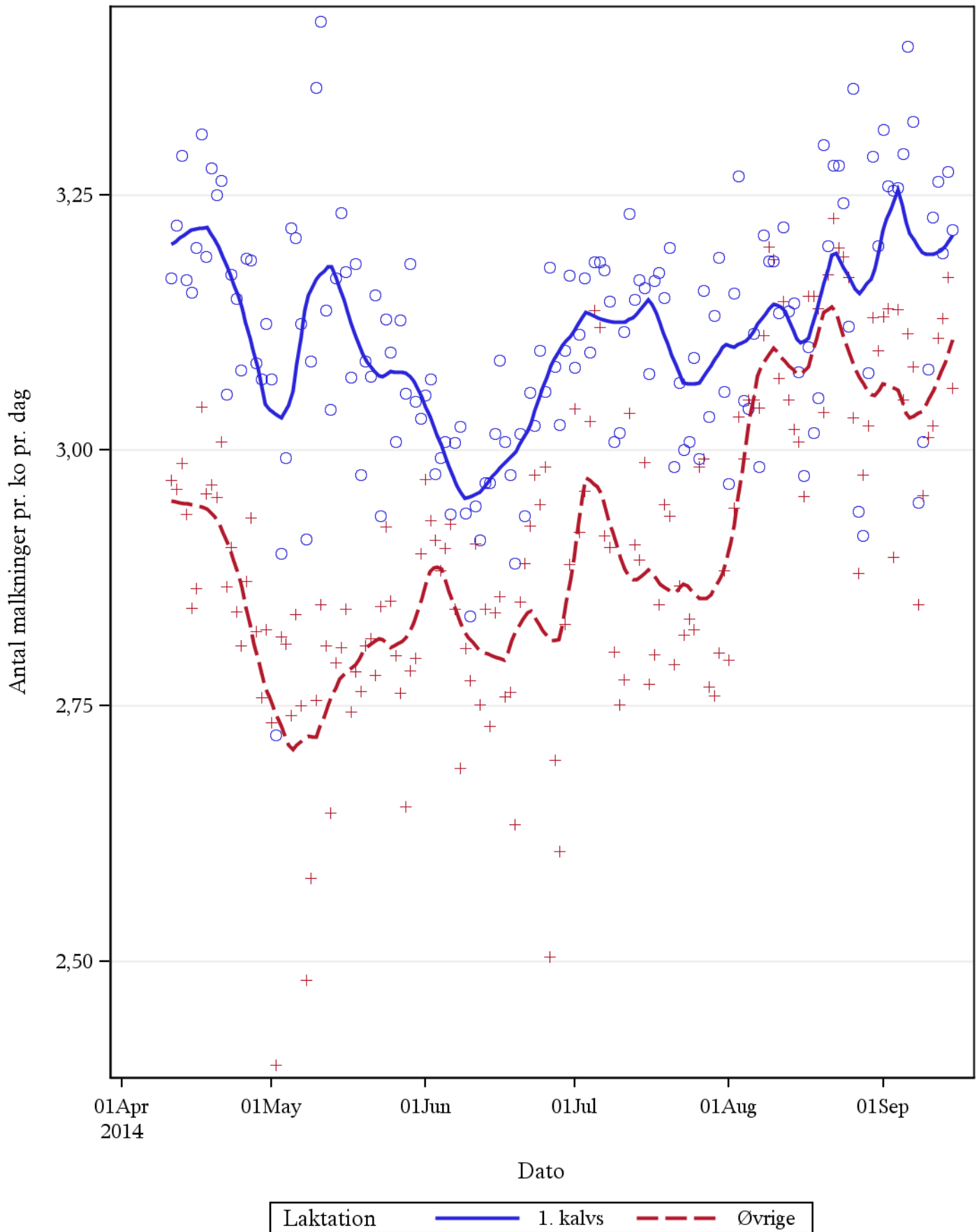


## Kraftfoderoptaget pr. ko pr. laktationsdag

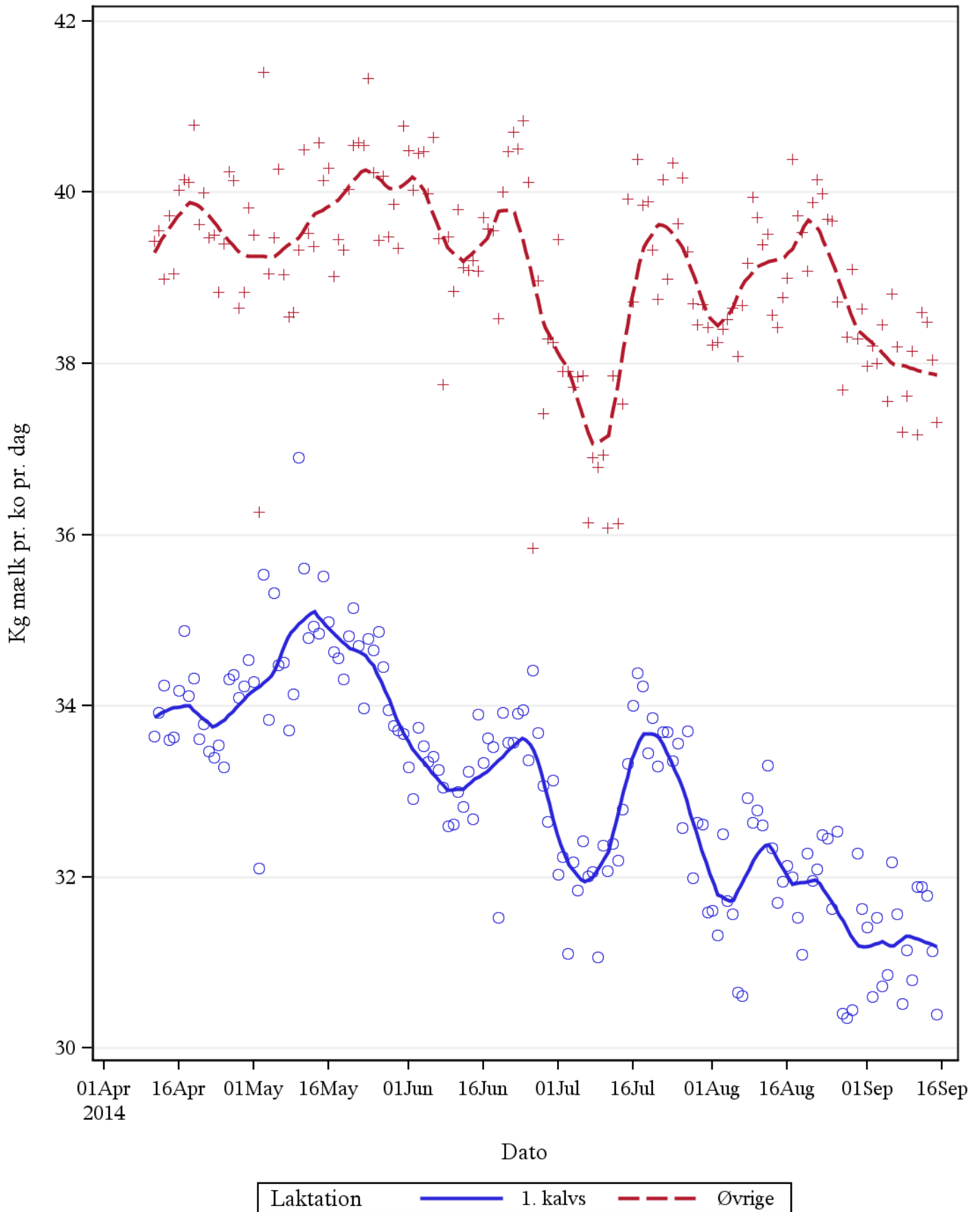




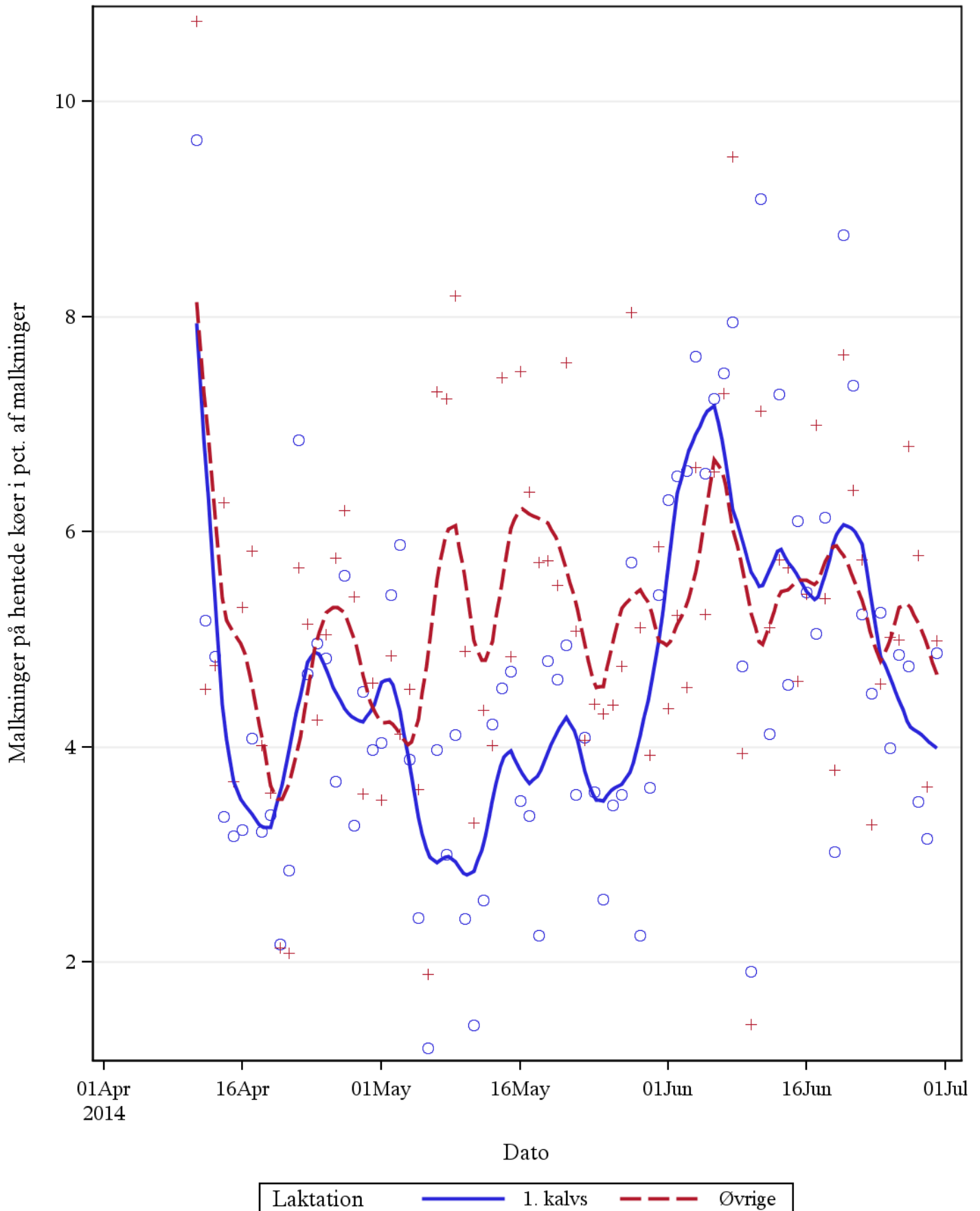
## Antal malkninger pr. ko pr.dato



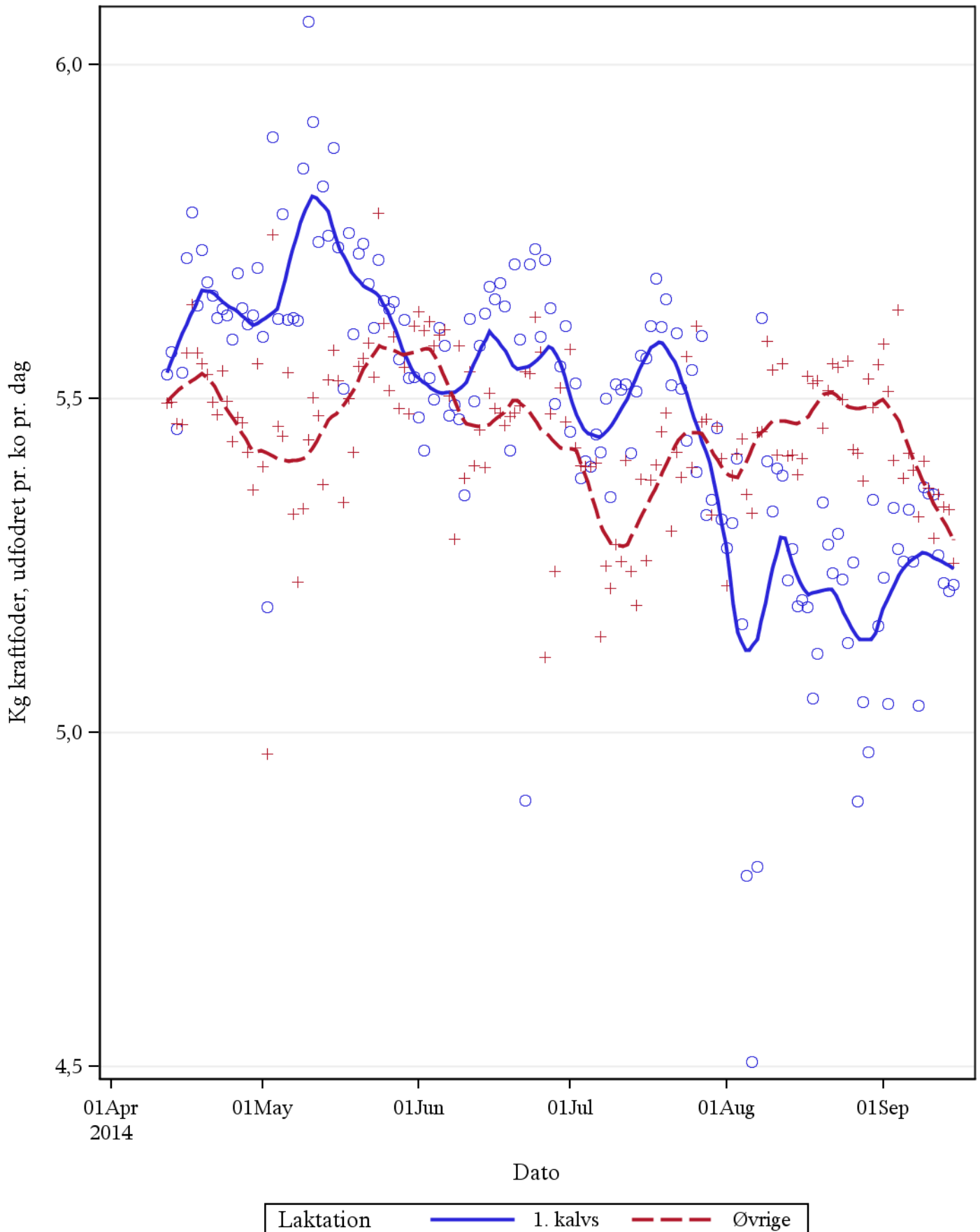
## Gennemsnitlig ydelse i kg mælk pr. ko pr. dato



## Udviklingen i andel hentede i forhold til antallet af malkninger



## Kraftfoderoptaget pr. ko pr. dato



***Pct. hentede af malkede afhængig af status på foregående malkning  
(mislykket vs. ikke mislykket)***

| Sidste malkning mislykket | Totale antal i gruppe | % i gruppe | Antal afhentede | Samlet % hentede af malkede |
|---------------------------|-----------------------|------------|-----------------|-----------------------------|
| Nej                       | 84531                 | 97,0       | 3630            | 4,3                         |
| Ja                        | 2622                  | 3,0        | 469             | 17,9                        |

***Pct. hentede af malkede afhængig af forudgående malkningsinterval***

| Længden af malkeinterval | Totale antal i gruppe | % i gruppe | Antal afhentede | Samlet % hentede af malkede |
|--------------------------|-----------------------|------------|-----------------|-----------------------------|
| 04 >                     | 73                    | 0,1        | 0               | 0,0                         |
| 04-08                    | 47482                 | 56,2       | 67              | 0,1                         |
| 08-12                    | 26216                 | 31,0       | 882             | 3,4                         |
| 12-14                    | 5369                  | 6,4        | 868             | 16,2                        |
| 14 <                     | 5391                  | 6,4        | 1813            | 33,6                        |

***Pct. malkningsintervaller over 14 timer pr. laktationnr.***

| Laktation | Totale antal i gruppe | % i gruppe | Antal med malkeinterval over 14 timer | % malkeintervaller over 14 timer samlet |
|-----------|-----------------------|------------|---------------------------------------|---|
| 1. kalvs  | 59742                 | 34,8       | 2664                                  | 4,5                                     |
| Øvrige    | 112111                | 65,2       | 6980                                  | 6,2                                     |

***Pct. malkeintervaller over 14 timer afhængig af laktationsstadiet***

| afs_klv | Totale antal i gruppe | % i gruppe | Antal med malkeinterval over 14 timer | % malkeintervaller over 14 timer samlet |
|---------|-----------------------|------------|---------------------------------------|---|
| 0 - 100 | 53356                 | 31,0       | 1806                                  | 3,4                                     |
| 100-200 | 58128                 | 33,8       | 1998                                  | 3,4                                     |
| 200-300 | 46473                 | 27,0       | 3720                                  | 8,0                                     |
| 300<    | 13896                 | 8,1        | 2120                                  | 15,3                                    |

***Pct. malkningsintervaller over 14 timer afhængig af laktationsstadiet, 1. kalvs***

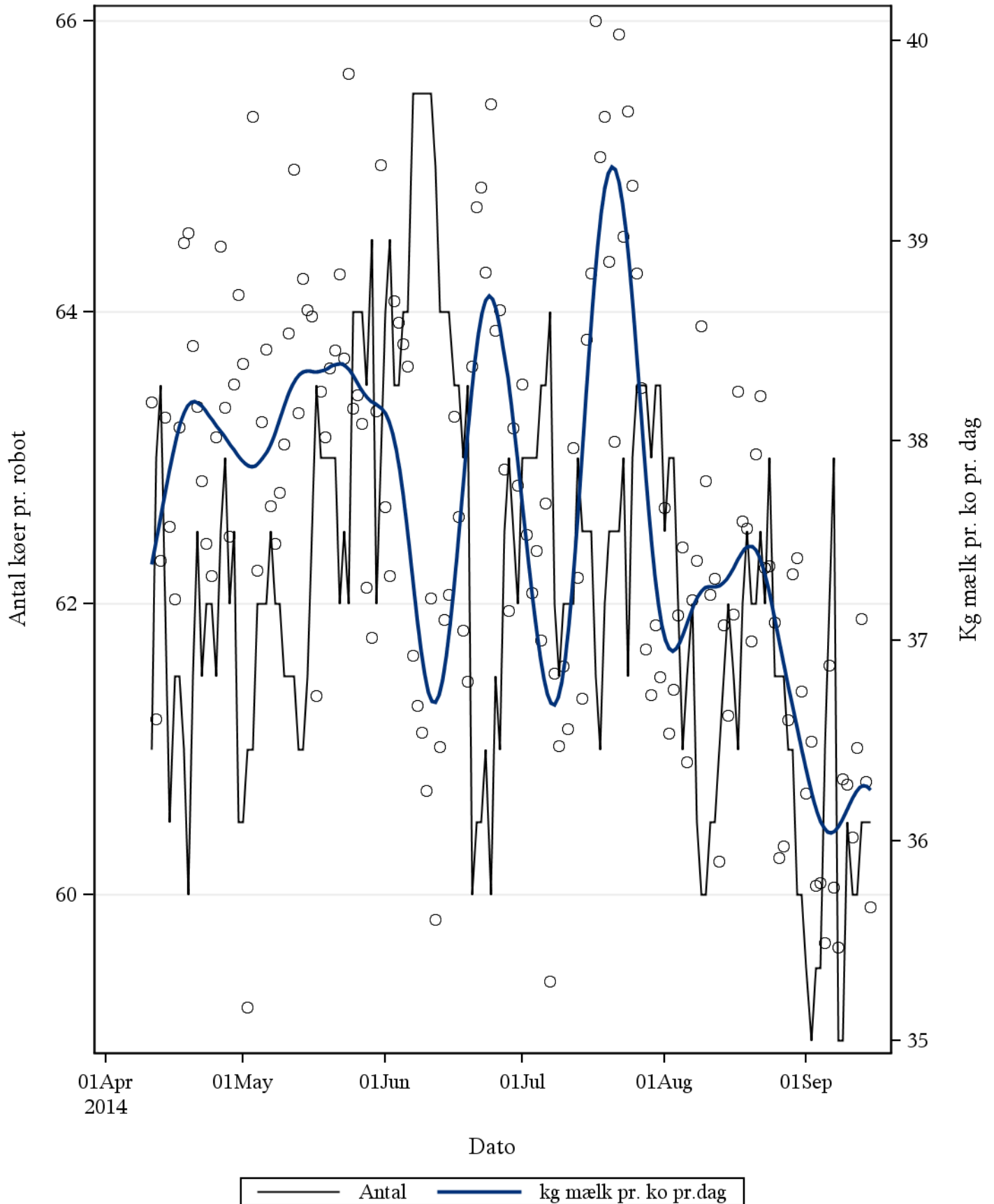
| afs_klv | Totale antal i gruppe | % i gruppe | Antal med malkeinterval over 14 timer | % malkeintervaller over 14 timer samlet |
|---------|-----------------------|------------|---------------------------------------|---|
| 0 - 100 | 14580                 | 24,4       | 632                                   | 4,3                                     |
| 100-200 | 23105                 | 38,7       | 468                                   | 2,0                                     |
| 200-300 | 17988                 | 30,1       | 1044                                  | 5,8                                     |
| 300<    | 4069                  | 6,8        | 520                                   | 12,8                                    |

***Pct. malkeintervaller over 14 timer afhængig af laktationsstadiet, øvrige***

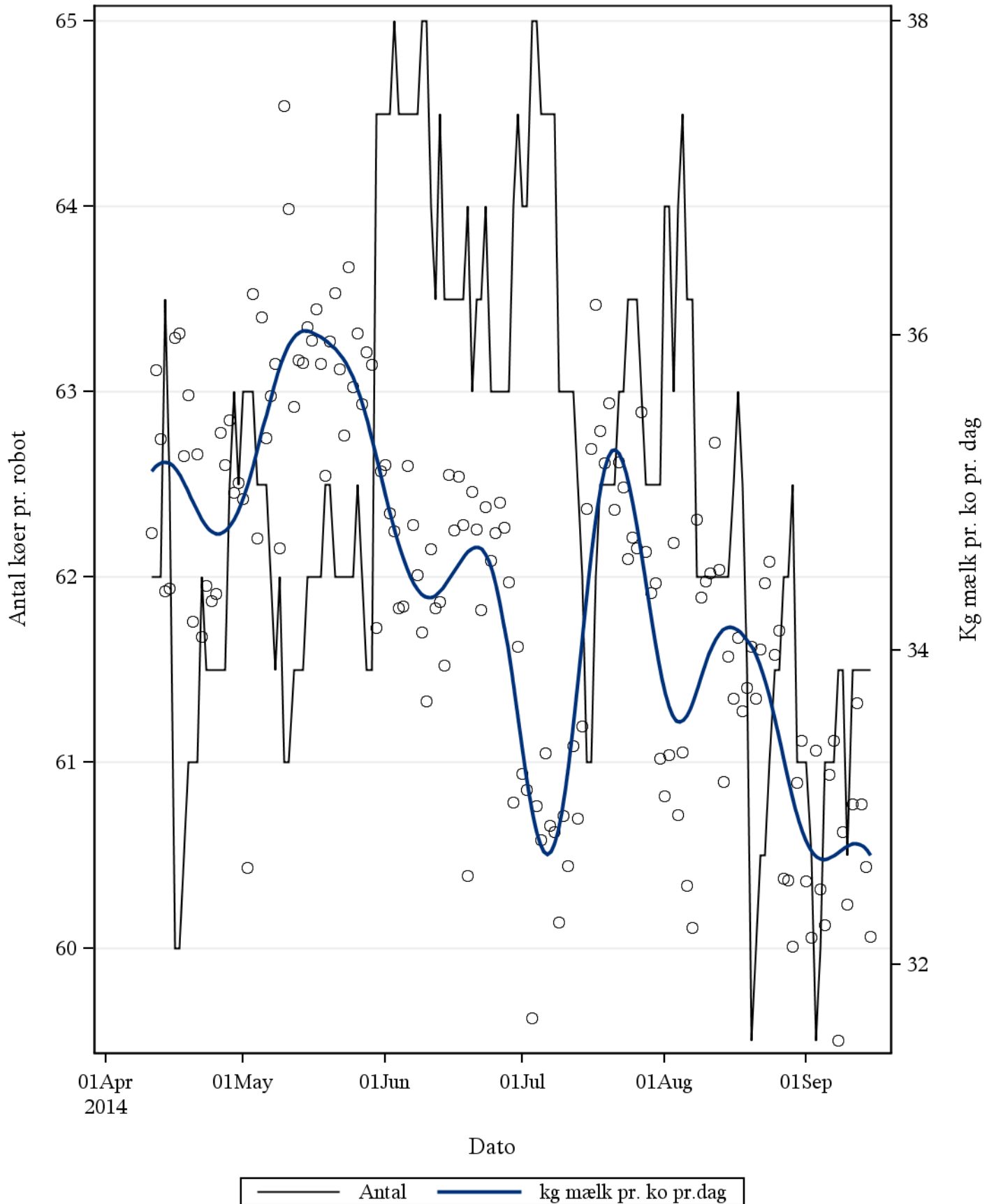
| afs_klv | Totale antal i gruppe | % i gruppe | Antal med malkeinterval over 14 timer | % malkeintervaller over 14 timer samlet |
|---------|-----------------------|------------|---------------------------------------|---|
| 0 - 100 | 38776                 | 34,6       | 1174                                  | 3,0                                     |
| 100-200 | 35023                 | 31,2       | 1530                                  | 4,4                                     |
| 200-300 | 28485                 | 25,4       | 2676                                  | 9,4                                     |
| 300<    | 9827                  | 8,8        | 1600                                  | 16,3                                    |



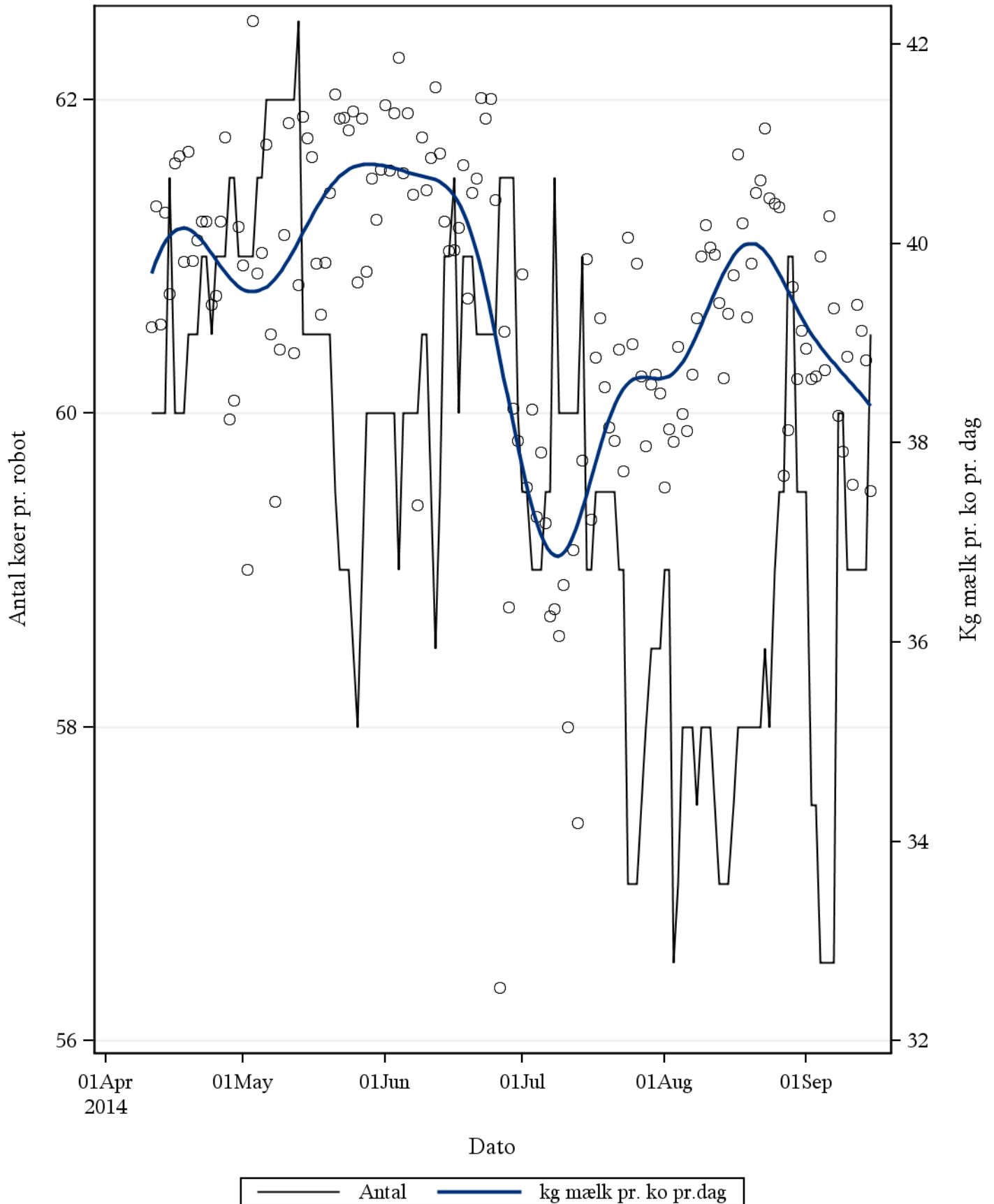
## Udviklingen i antal køer og mælkydelsen pr. robot Hold=101-102



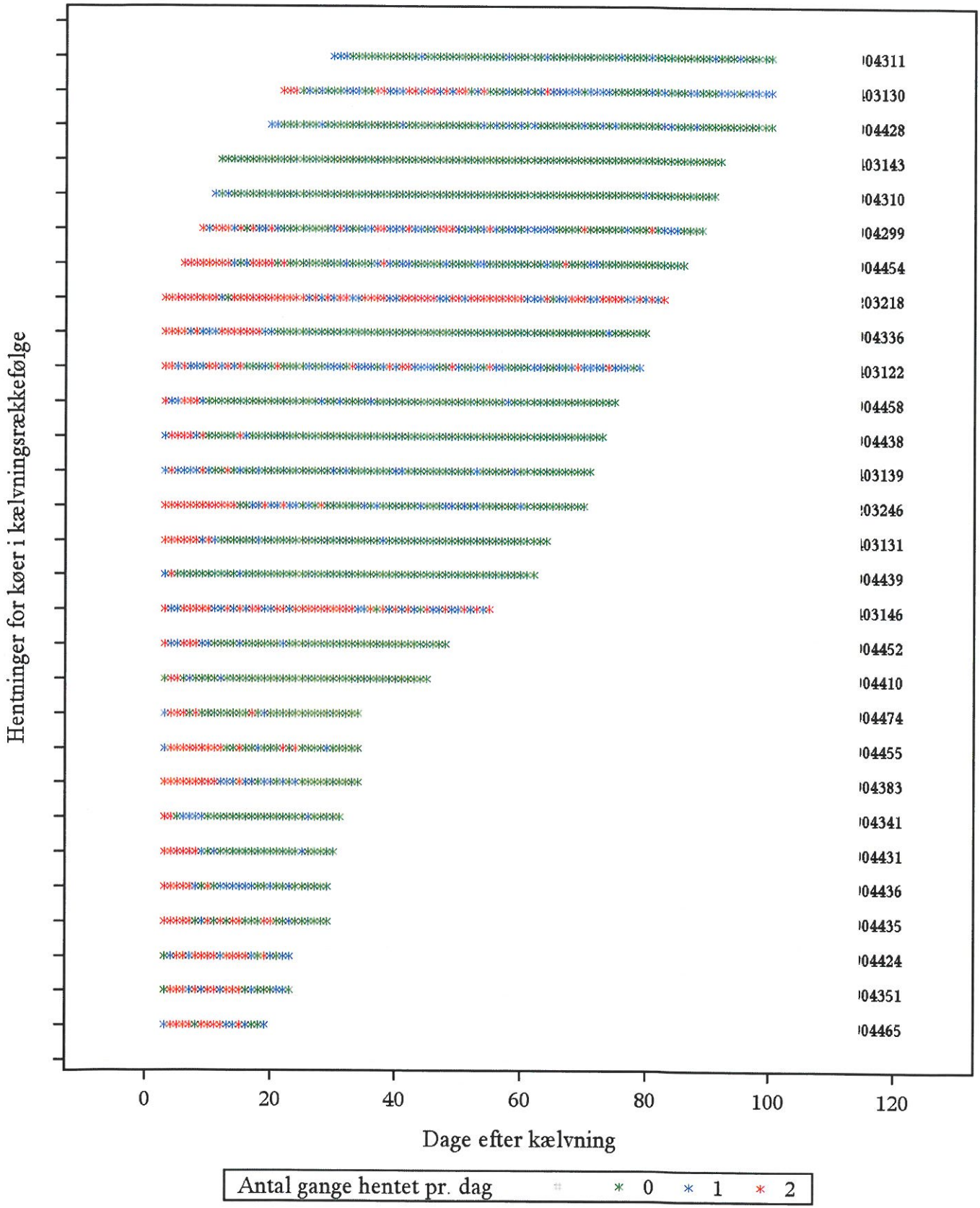
## Udviklingen i antal køer og mælkydelsen pr. robot Hold=103- 104



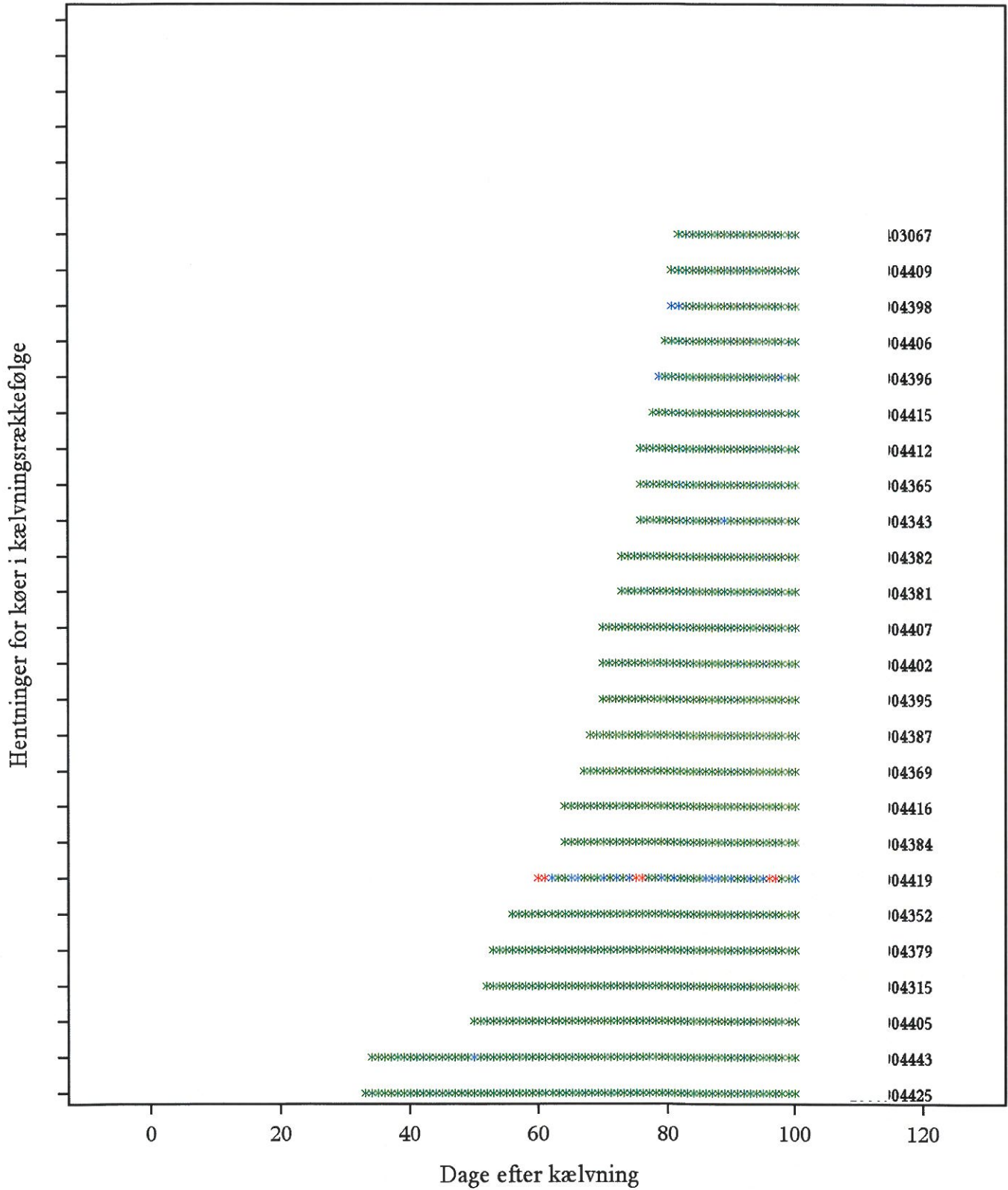
## Udviklingen i antal køer og mælkydelsen pr. robot Hold=105- 106



**Oversigt over hentninger af individuelle køer i tidlig laktation**  
**Konummeret ses i venstreside af grafen**  
**Laktation=1. kalvs grup=0**

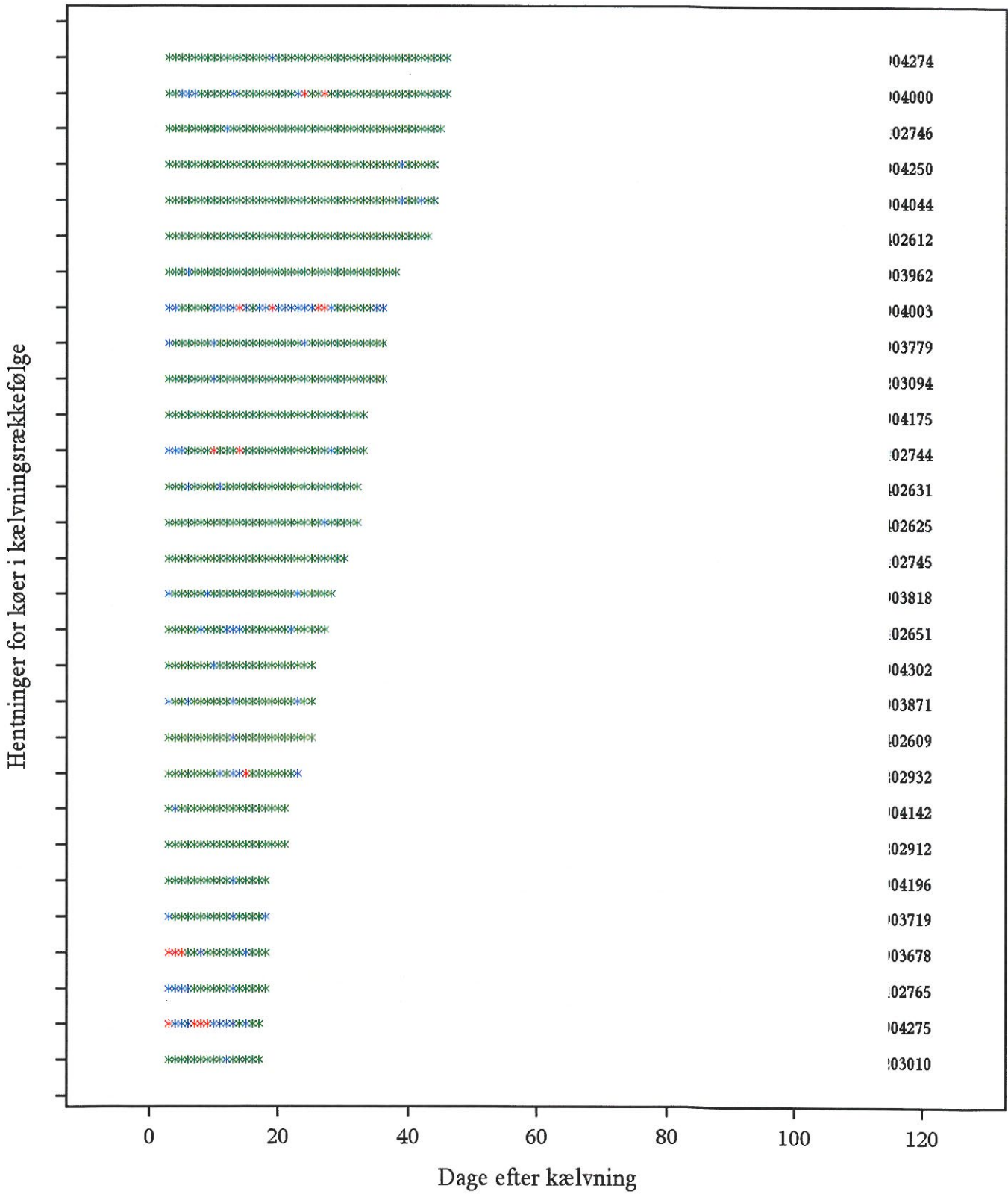


**Oversigt over hentninger af individuelle køer i tidlig laktation**  
**Konummeret ses i venstreside af grafen**  
**Laktation=1. kalvs grup=1**



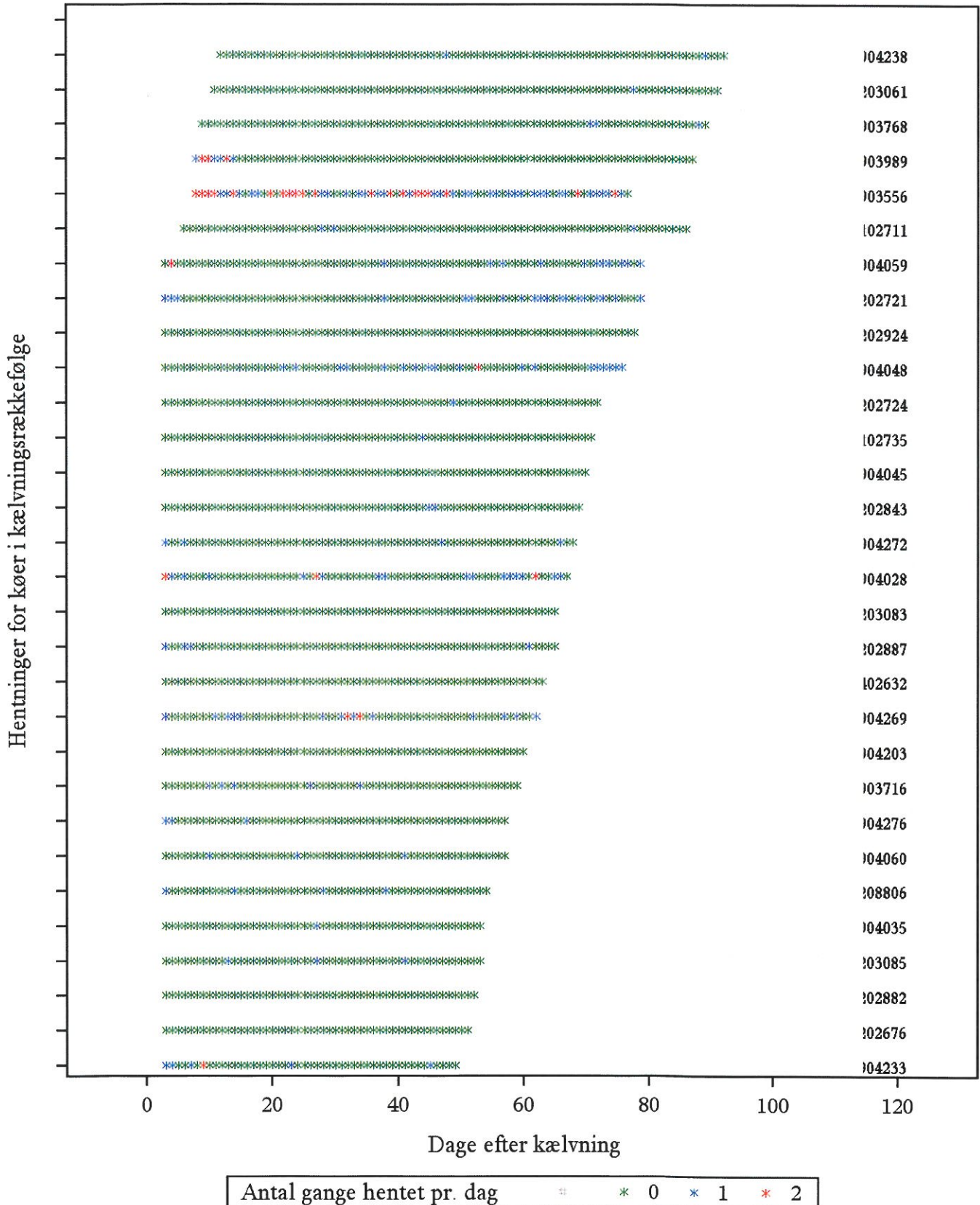
|                            |   |   |   |   |   |   |   |
|----------------------------|---|---|---|---|---|---|---|
| Antal gange hentet pr. dag | ⊞ | * | 0 | * | 1 | * | 2 |
|----------------------------|---|---|---|---|---|---|---|

**Oversigt over hentninger af individuelle køer i tidlig laktation**  
**Konummeret ses i venstreside af grafen**  
**Laktation=Øvrige grup=0**

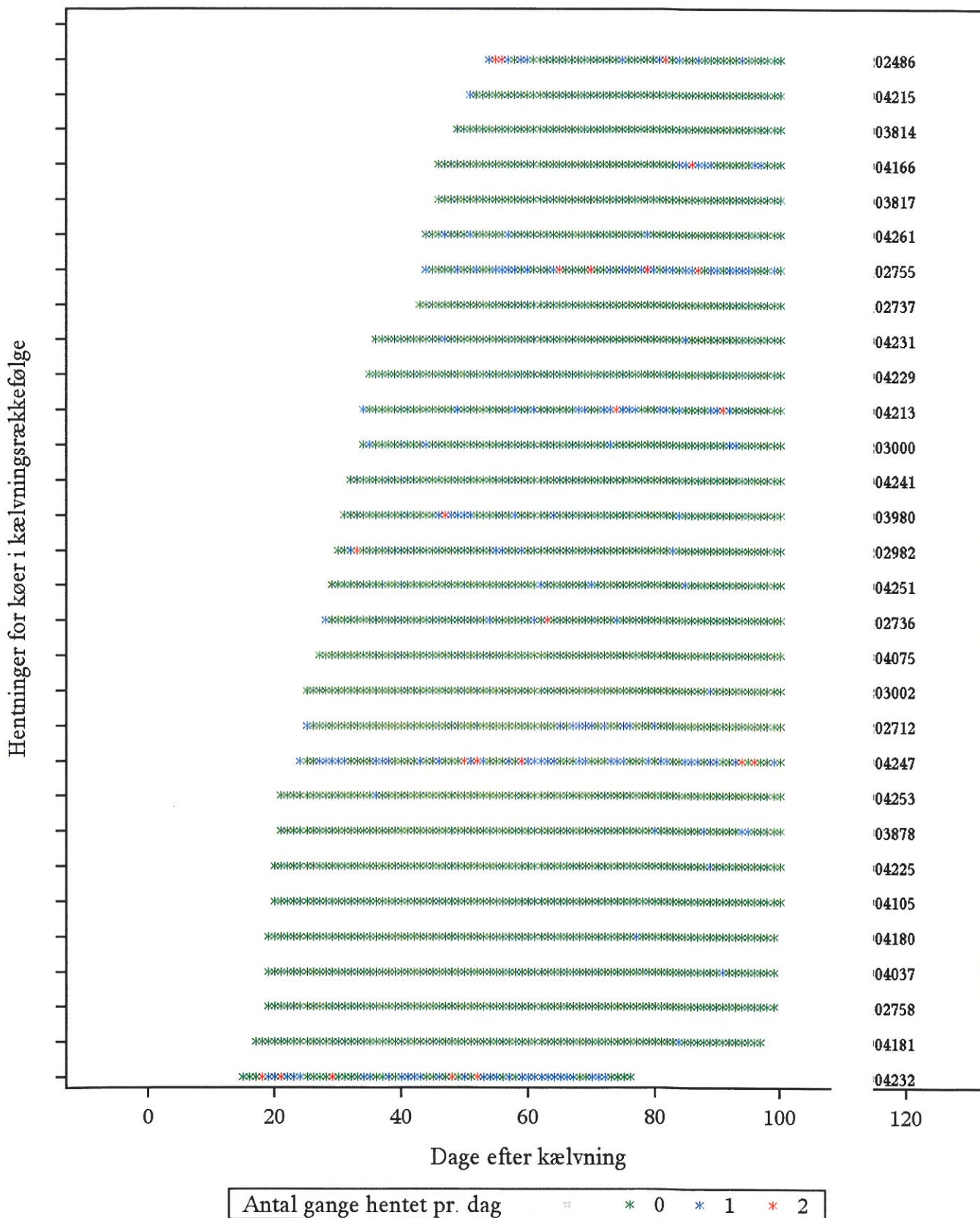


Antal gange hentet pr. dag    #    \* 0    \* 1    \* 2

**Oversigt over hentninger af individuelle køer i tidlig laktation**  
**Konummeret ses i venstreside af grafen**  
**Laktation=Øvrige grup=1**

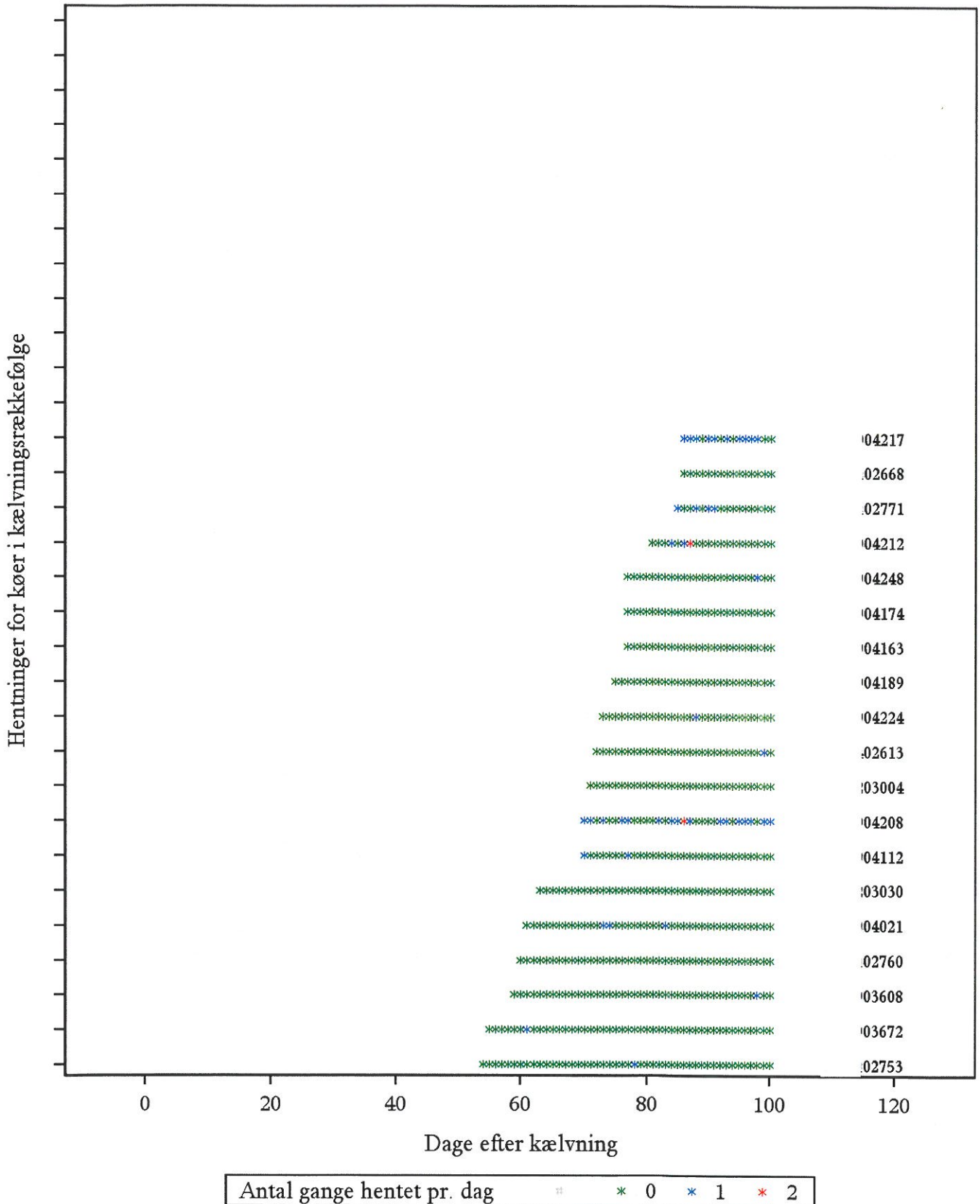


**Oversigt over hentninger af individuelle køer i tidlig laktation**  
**Konummeret ses i venstreside af grafen**  
**Laktation=Øvrige grup=2**

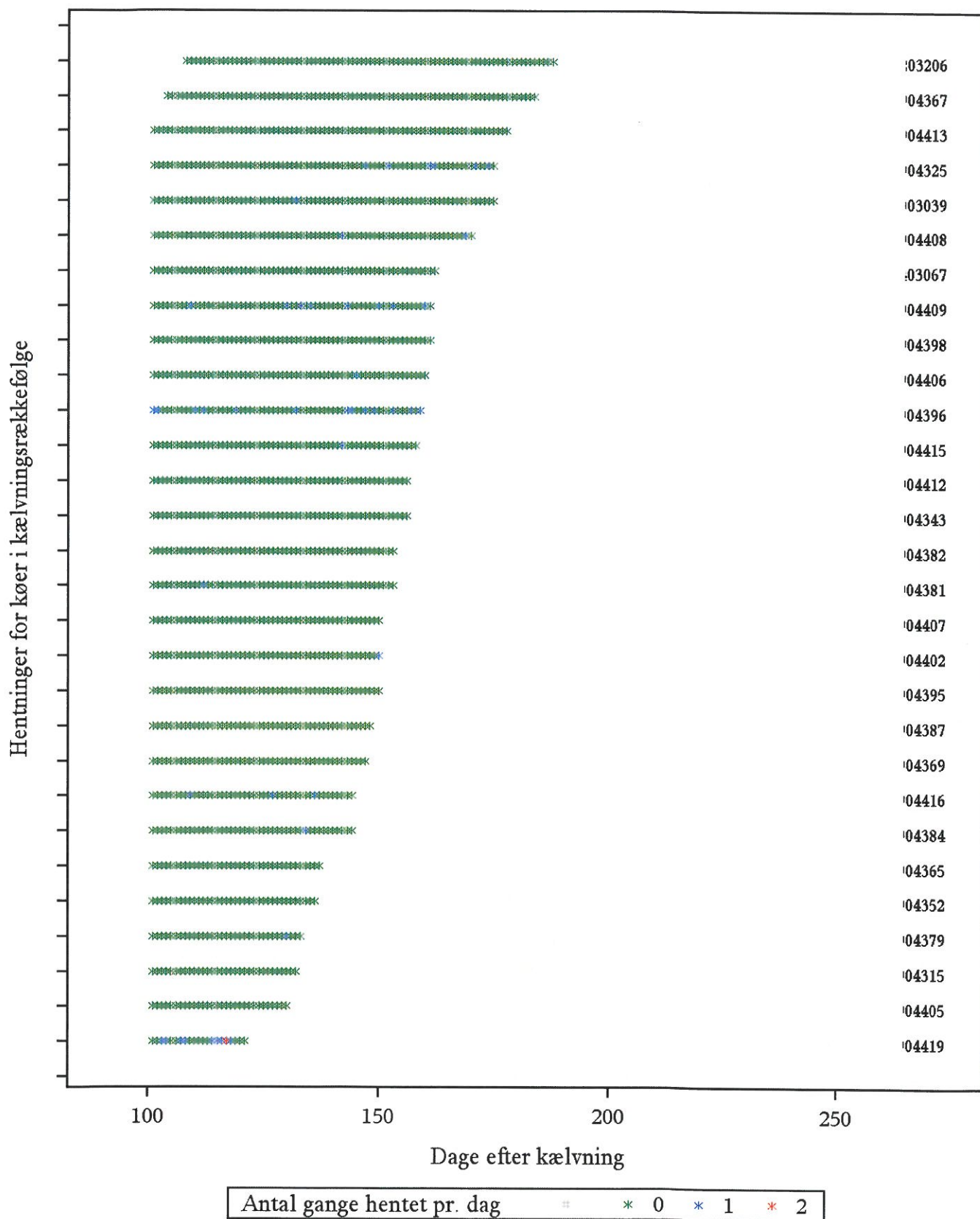




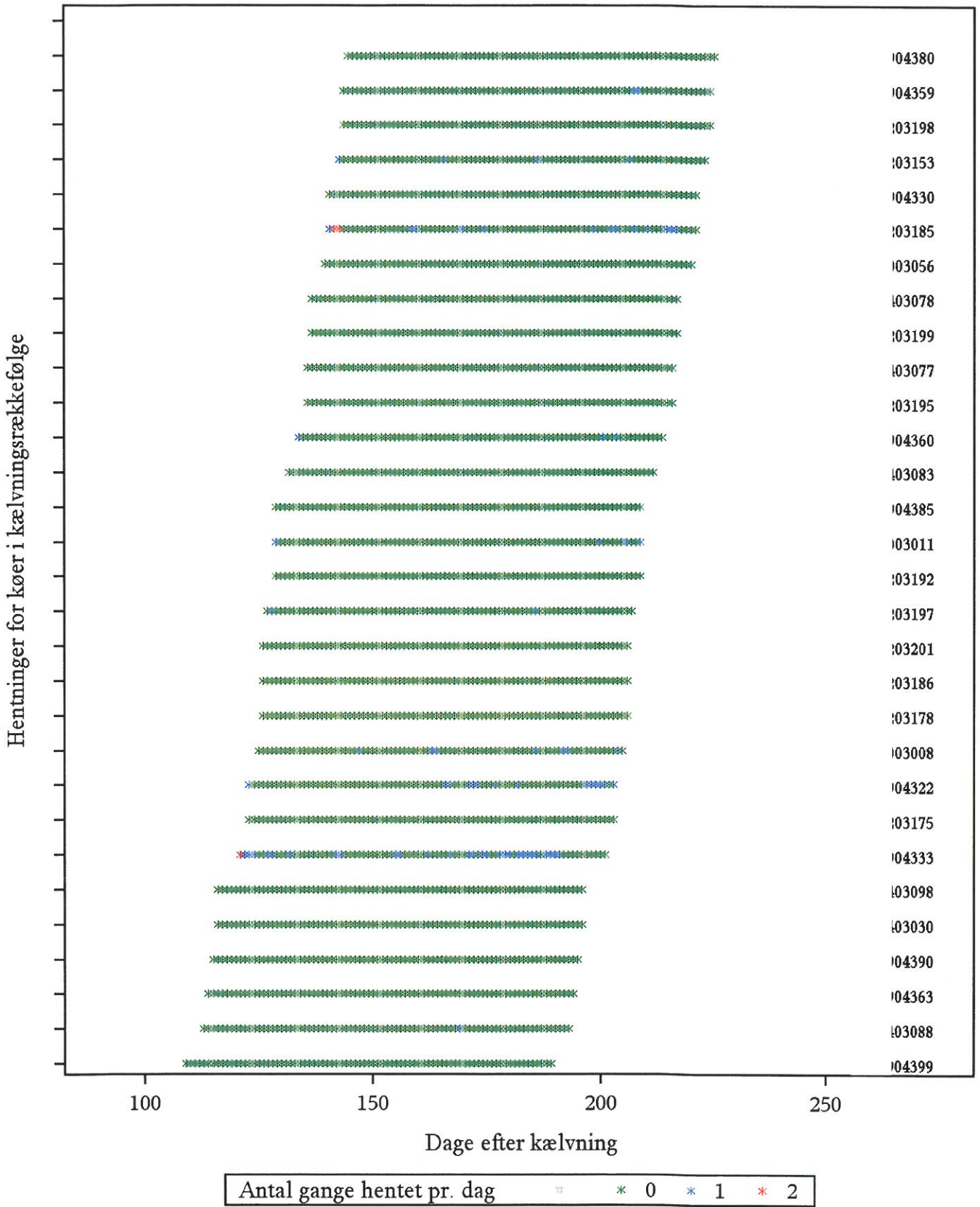
**Oversigt over hentninger af individuelle køer i tidlig laktation**  
**Konummeret ses i venstreside af grafen**  
**Laktation=Øvrige grup=3**



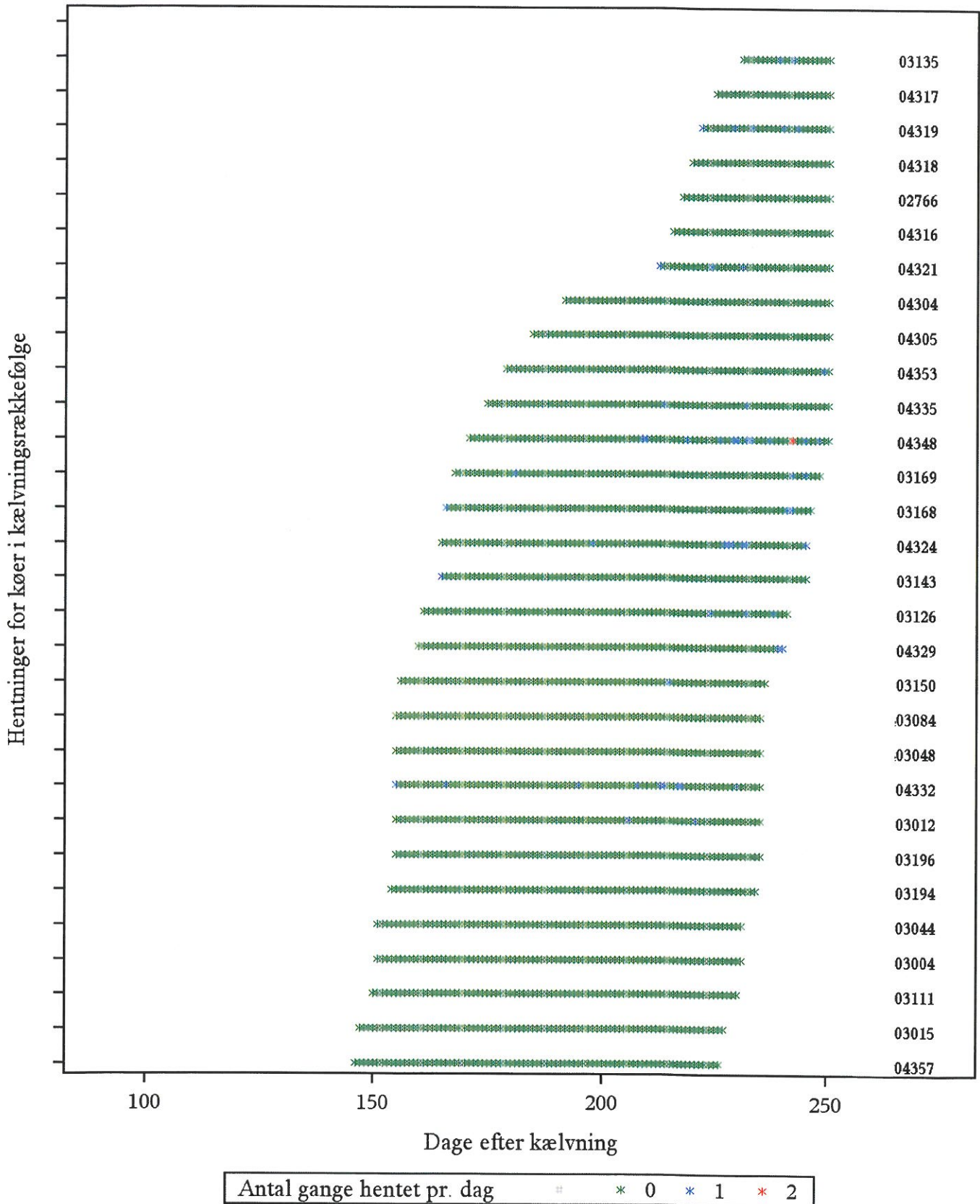
**Oversigt over hentninger af individuelle køer i midt laktation**  
**Konummeret ses i venstreside af grafen**  
**Laktation=1. kalvs grup=0**



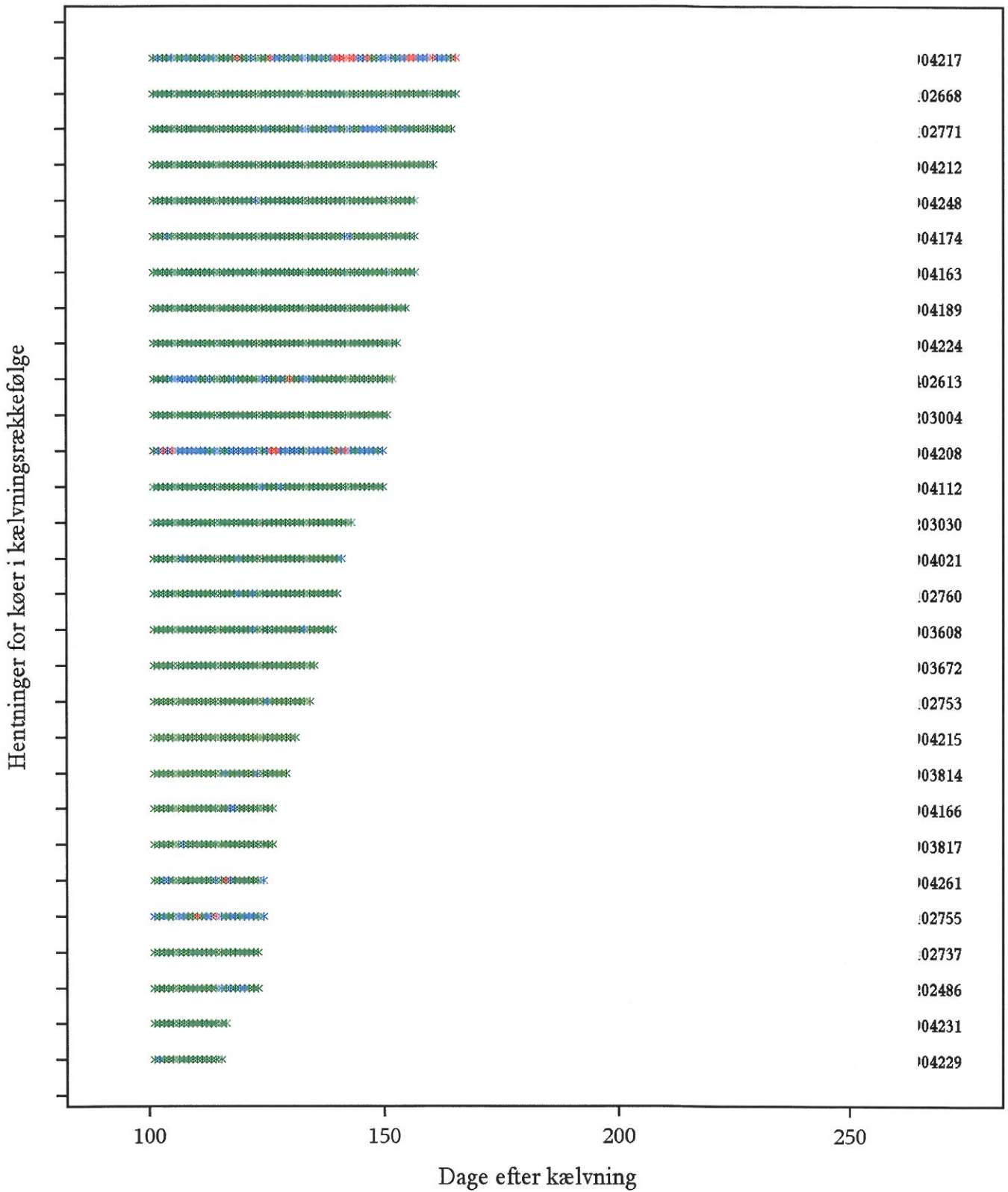
**Oversigt over hentninger af individuelle køer i midt laktation**  
**Konummeret ses i venstreside af grafen**  
**Laktation=1. kalvs grup=1**



**Oversigt over hentninger af individuelle køer i midt laktation**  
**Konummeret ses i venstreside af grafen**  
**Laktation=1. kalvs grup=2**

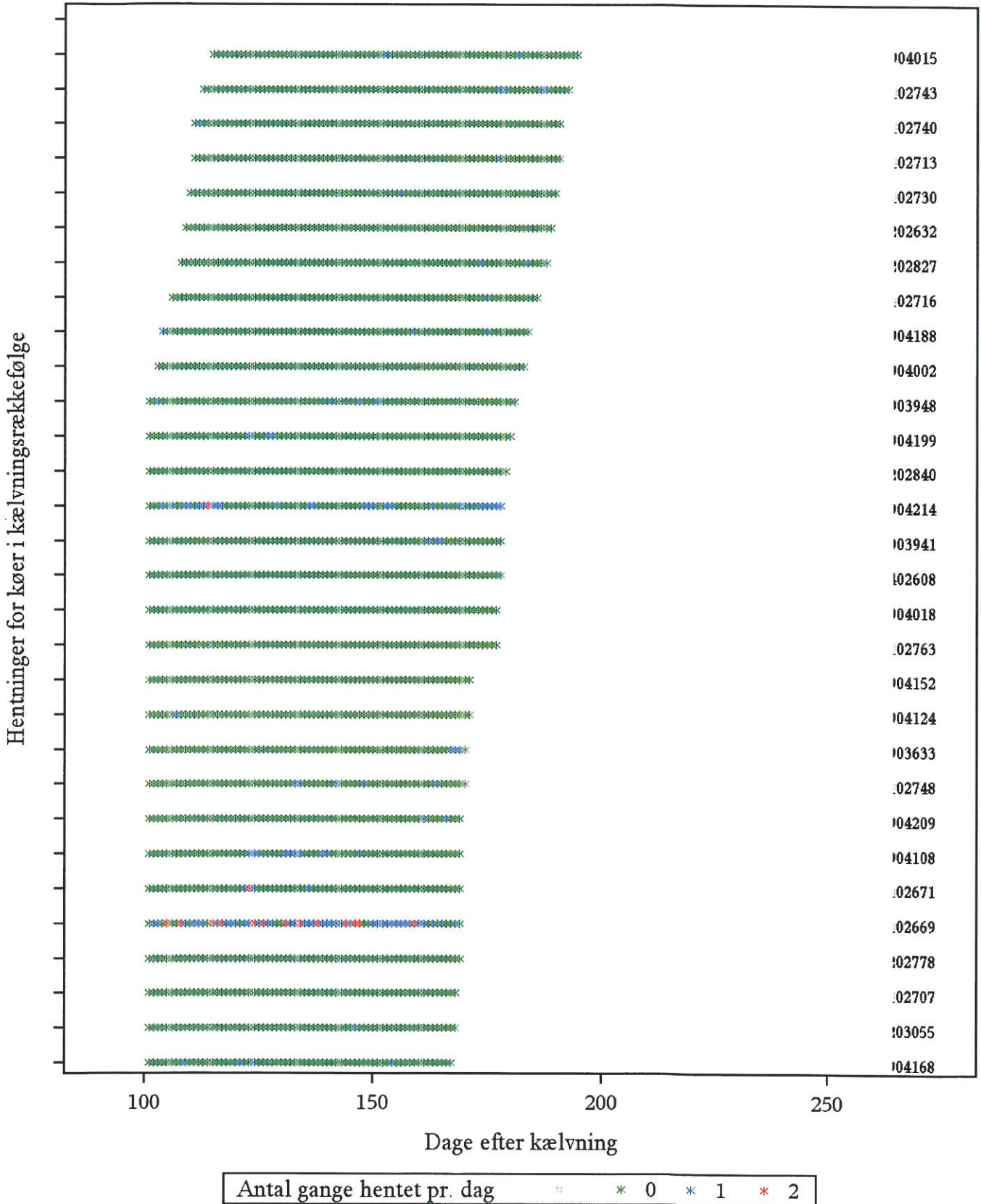


**Oversigt over hentninger af individuelle køer i midt laktation**  
**Konummeret ses i venstreside af grafen**  
**Laktation=Øvrige grup=0**

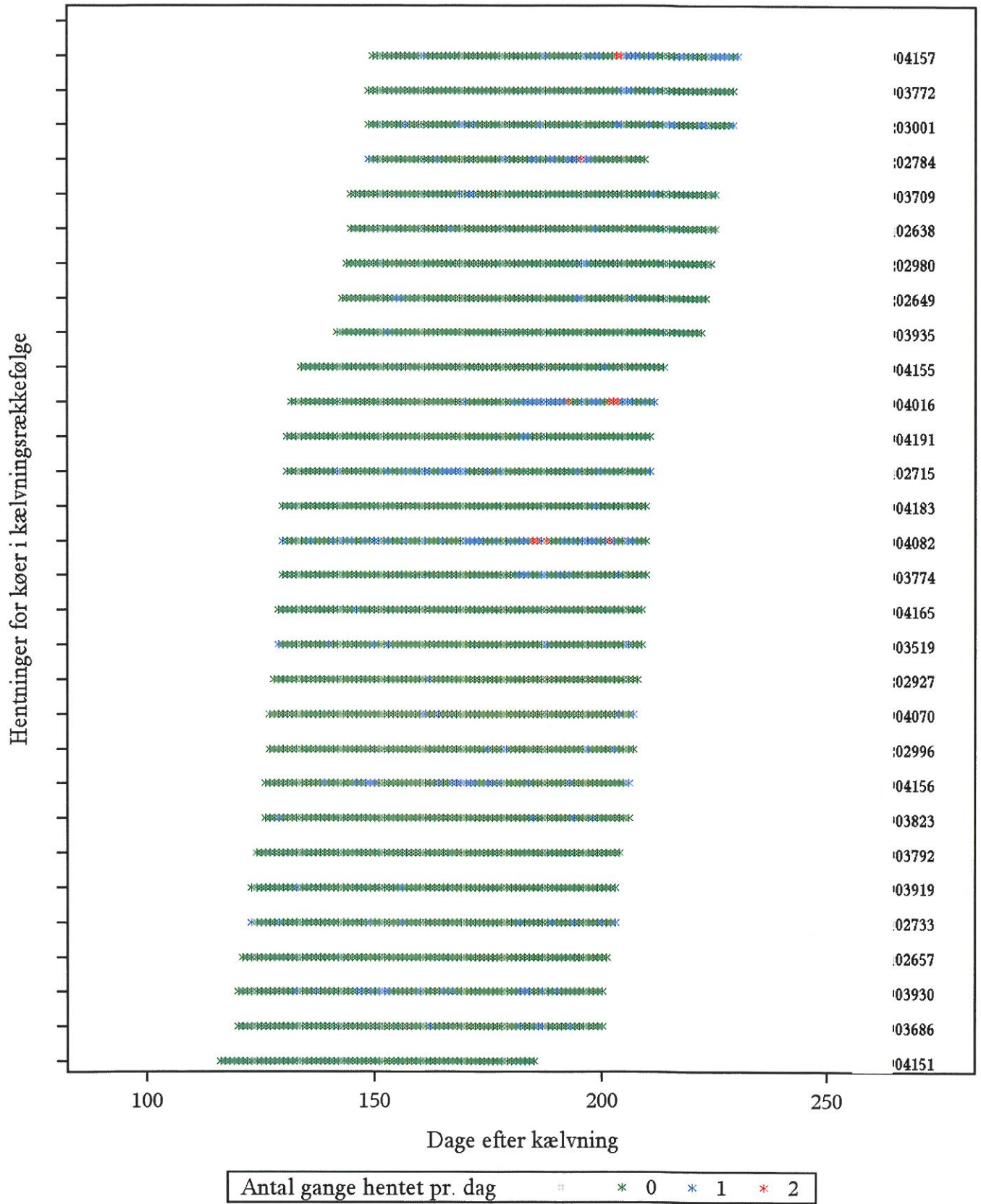


|                            |   |     |     |     |
|----------------------------|---|-----|-----|-----|
| Antal gange hentet pr. dag | ≡ | * 0 | * 1 | * 2 |
|----------------------------|---|-----|-----|-----|

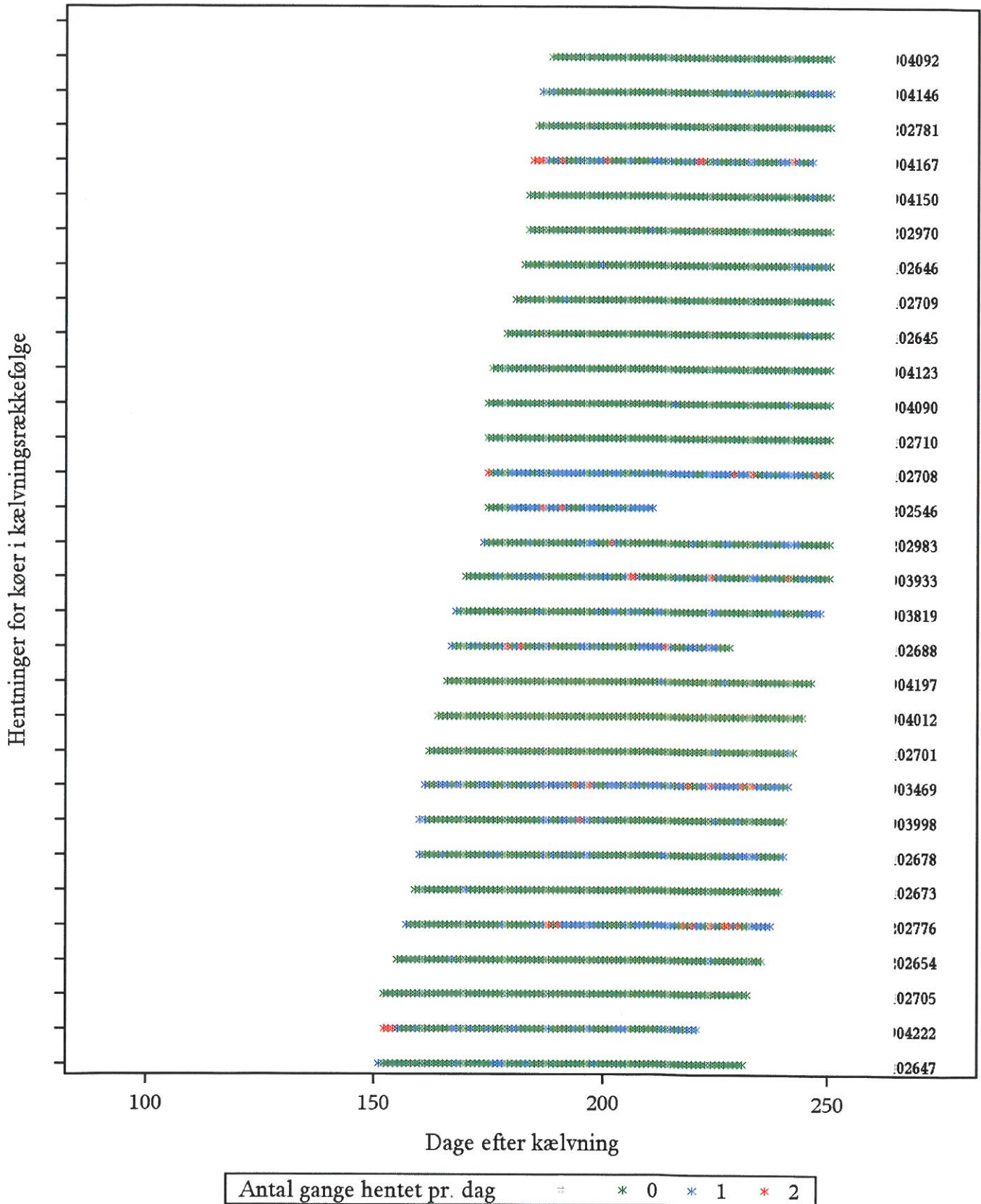
**Oversigt over hentninger af individuelle køer i midt laktation**  
**Konummeret ses i venstreside af grafen**  
**Laktation=Øvrige grup=1**



**Oversigt over hentninger af individuelle køer i midt laktation**  
**Konummeret ses i venstreside af grafen**  
**Laktation=Øvrige grup=2**

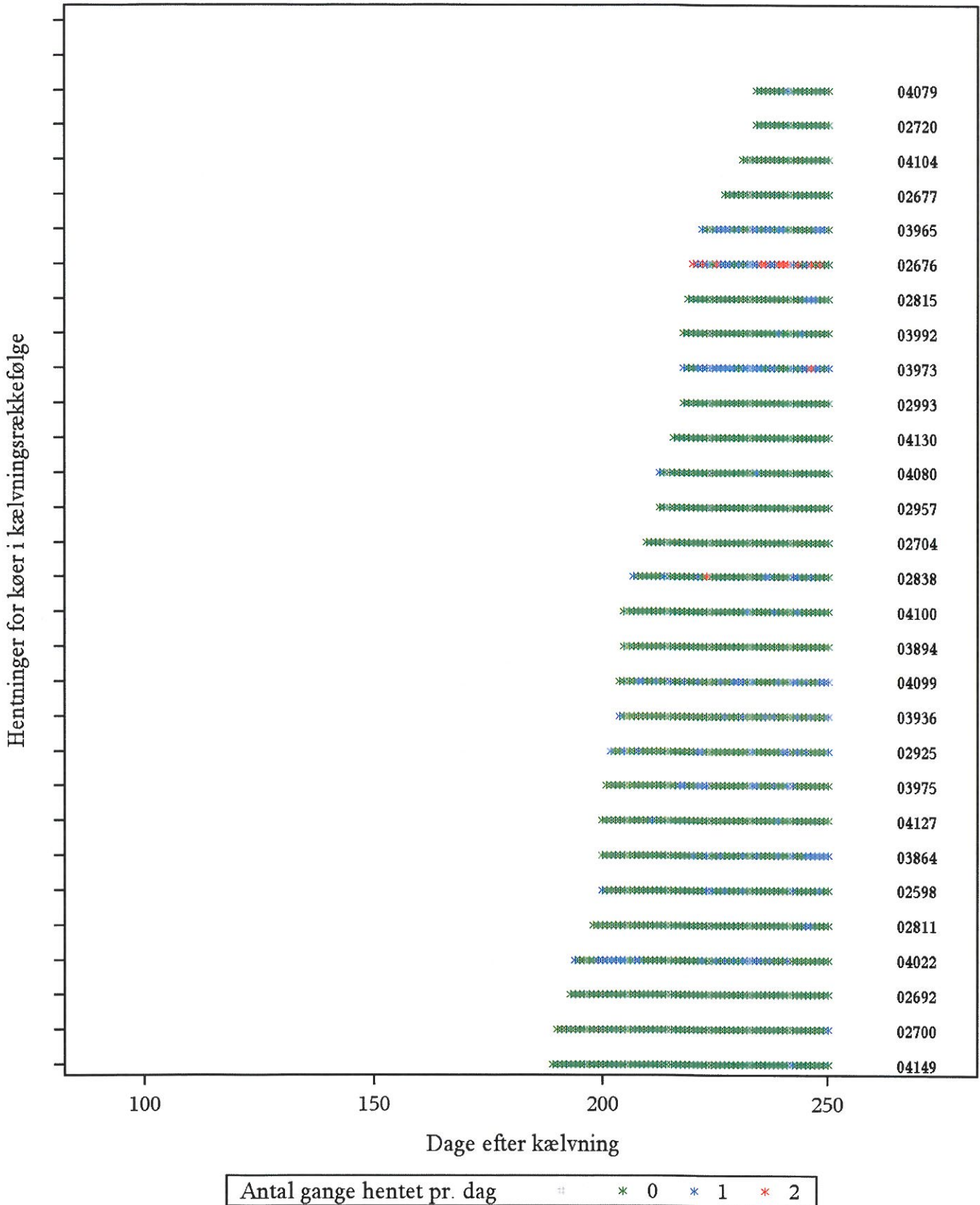


**Oversigt over hentninger af individuelle køer i midt laktation**  
**Konummeret ses i venstreside af grafen**  
**Laktation=Øvrige grup=3**

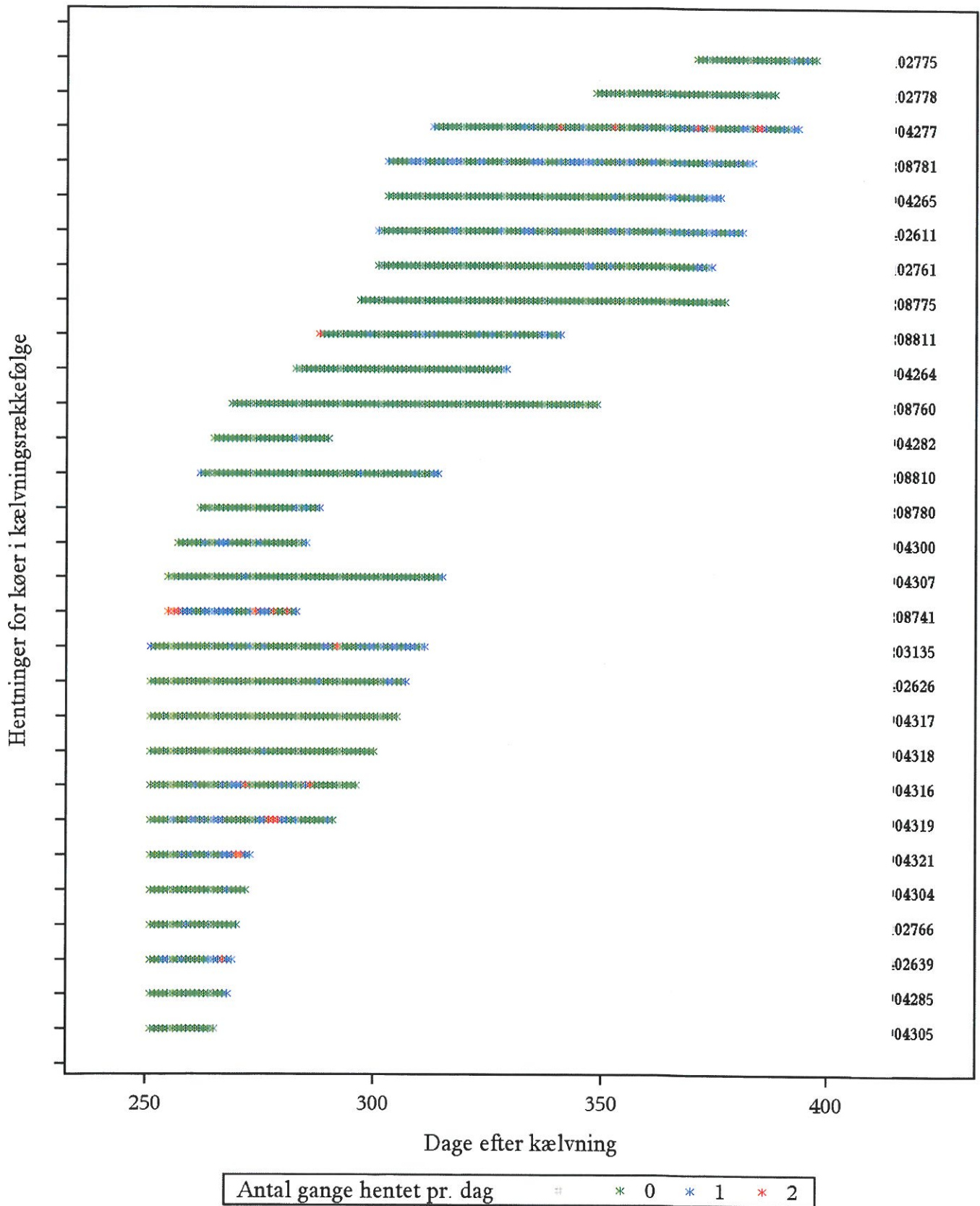




**Oversigt over hentninger af individuelle køer i midt laktation**  
**Konummeret ses i venstreside af grafen**  
**Laktation=Øvrige grup=4**



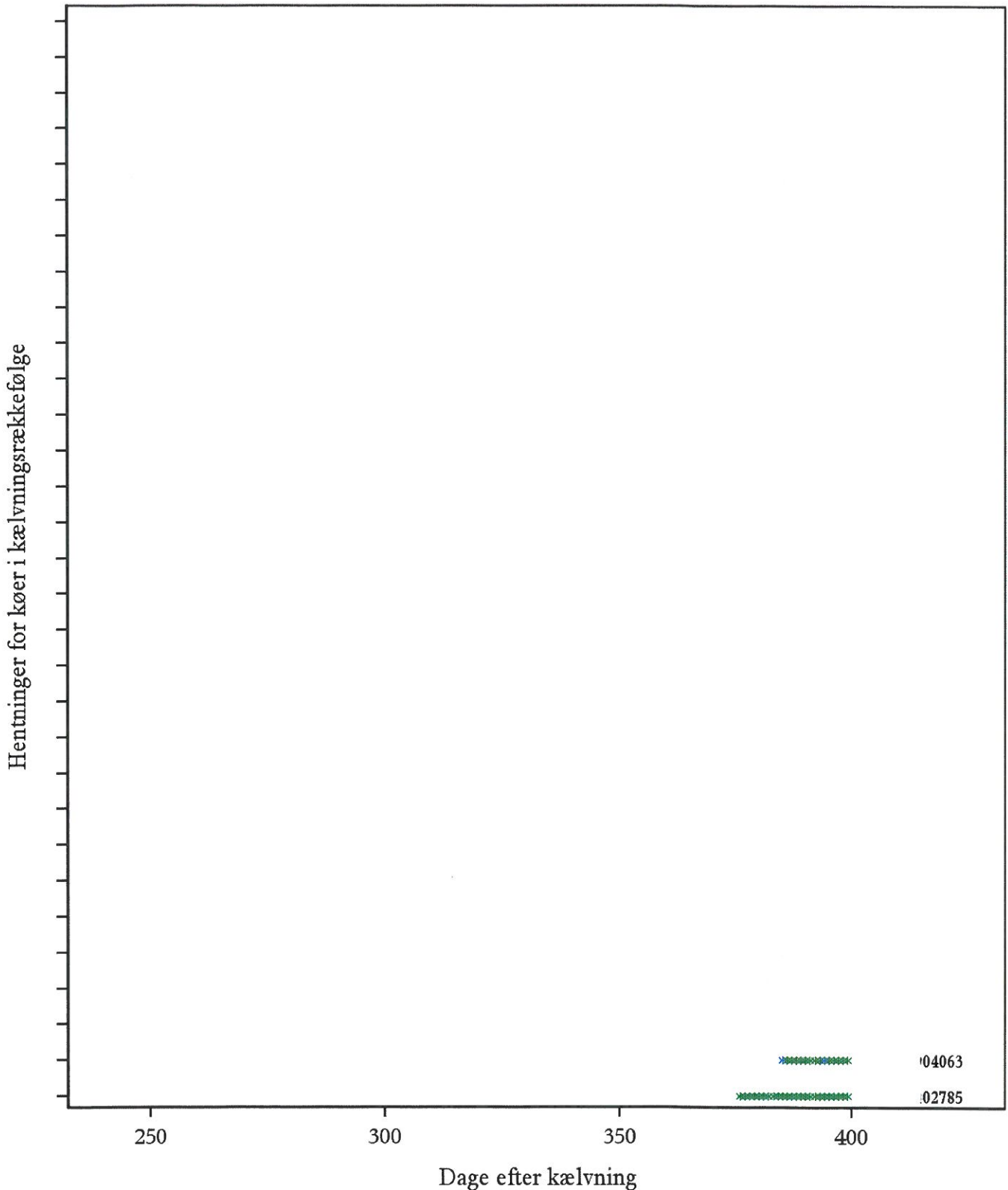
**Oversigt over hentninger af individuelle køer i sen laktation**  
**Konummeret ses i venstreside af grafen**  
**Laktation=1. kalvs grup=0**



### Oversigt over hentninger af individuelle køer i sen laktation

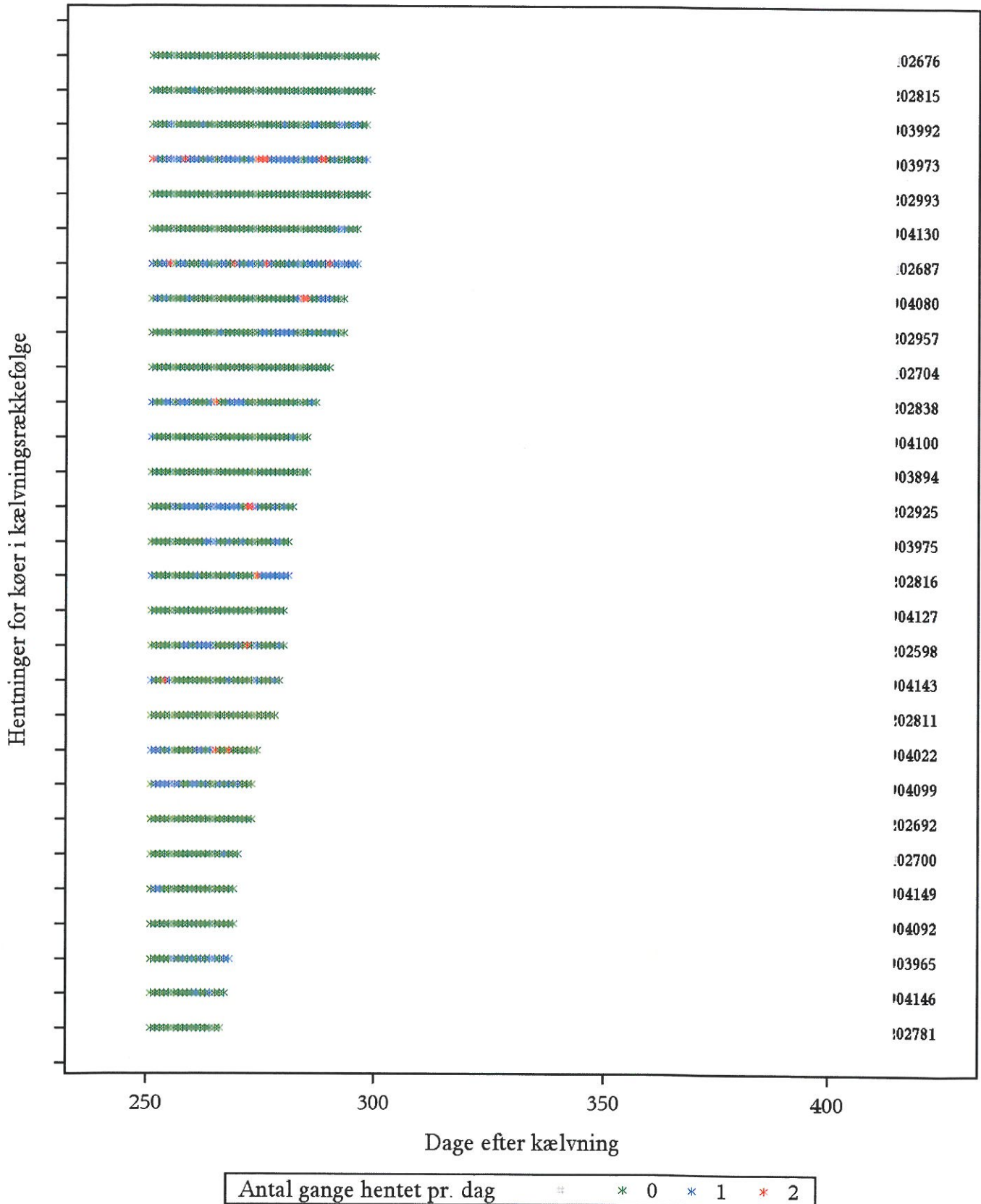
Konummeret ses i venstreside af grafen

Laktation=1. kalvs grup=1

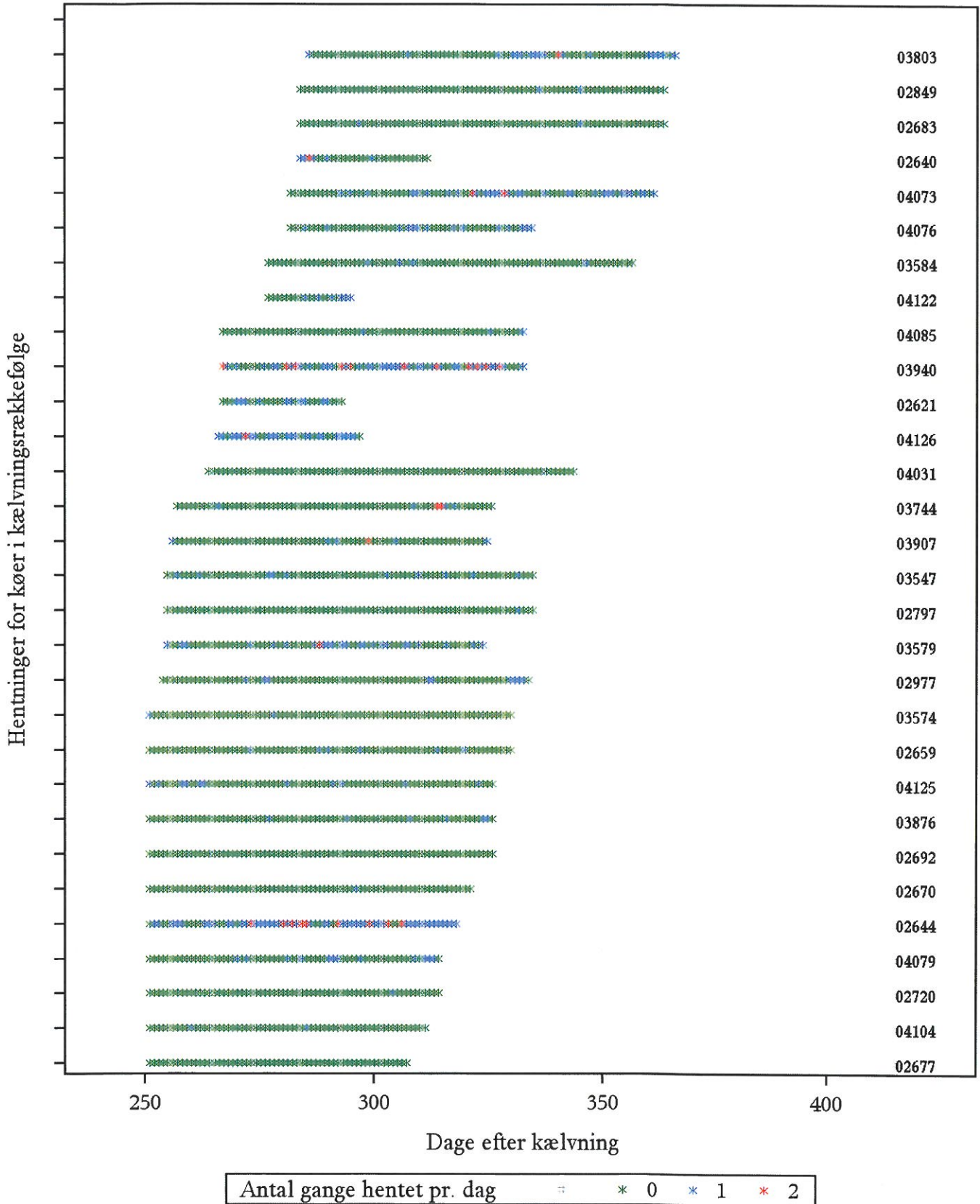


Antal gange hentet pr. dag    \*    0    \*    1

**Oversigt over hentninger af individuelle køer i sen laktation**  
**Konummeret ses i venstreside af grafen**  
**Laktation=Øvrige grup=0**



**Oversigt over hentninger af individuelle køer i sen laktation**  
**Konummeret ses i venstreside af grafen**  
**Laktation=Øvrige grup=1**



**Oversigt over hentninger af individuelle køer i sen laktation**  
**Konummeret ses i venstreside af grafen**  
**Laktation=Øvrige grup=2**

